

## COMPENSAÇÃO FINANCEIRA E ROYALTIES

BENEFICIÁRIO	COMPENSAÇÃO FINANCEIRA			ROYALTIES		
	2008*	2007	2006	2008*	2007	2006
Estados	161.729.574,65	497.716.449,55	440.300.321,51	54.906.794,46	180.965.508,48	190.801.962,04
Municípios	161.729.574,65	497.716.449,55	440.300.321,51	54.906.794,46	180.965.508,48	190.801.962,04
MMA/ANA	44.924.881,85	138.254.569,32	122.305.644,87	—	—	—
FNDC	14.375.962,21	44.241.462,23	39.137.806,40	4.880.603,95	16.085.822,98	16.960.174,40
MMA	10.781.971,64	33.181.096,61	29.353.354,75	3.660.452,96	12.064.367,23	12.720.130,80
MME	10.781.971,64	33.181.096,61	29.353.354,75	3.660.452,96	12.064.367,23	12.720.130,80
Totais	404.323.936,61	1.244.291.123,82	1.100.750.803,78	122.015.098,80	402.145.574,4	424.004.360,09
TOTAL COMPENSAÇÃO FINANCEIRA + ROYALTIES						
2008*	526.339.035,41	2007	1.646.436.698,22	2006	1.524.755.163,87	

Fonte: Superintendência de Concessões e Autorizações de Geração – SGC. Acessível em [http://www.aneel.gov.br/area\\_cfm?idArea=42](http://www.aneel.gov.br/area_cfm?idArea=42). Data do acesso: 08/05/2008.

\* Dados de Janeiro a Março de 2008.

## INTERAÇÃO COM A SOCIEDADE

### Audiências Públicas Instauradas e Realizadas

1998 - 2003	2004 <sup>1</sup>	2005 <sup>2</sup>	2006 <sup>3</sup>	2007 <sup>4</sup>	2008	Total 1998 - 2008
122	48	44	19	53	29	315

### Consultas Públicas Instauradas e Realizadas

1998 - 2003	2004	2005	2006	2007	2008	Total 1998 - 2008
23	4	7	22	12	9	77

Fonte acessível em: [http://www.aneel.gov.br/area\\_cfm?idArea=14](http://www.aneel.gov.br/area_cfm?idArea=14), acessado em 05/05/2008.

1 - No ano de 2004 foram instauradas 48 Audiências Públicas e finalizadas 44, as outras 4 foram finalizadas no ano de 2005.  
2 - No ano de 2005 foram instauradas 44 Audiências Públicas, sendo 34 finalizadas em 2005 e 10 no ano de 2006.  
3 - Das 19 audiências instauradas em 2006, 3 foram finalizadas em janeiro de 2007.  
4 - Das 53 audiências instauradas em 2007, 6 serão finalizadas em 2008.  
5 - No ano de 2005 foram instauradas 7 Consultas Públicas, destas, apenas 1 foi realizada em 2006.

### Reuniões Públicas da Diretoria

	Ordinárias	Extraordinárias
2005	50	23
2006	47	18
2007	48	11
2008	17	6

Dados consolidados até 06/05/2008.  
Fonte: Secretaria Geral – SGE.  
Disponível [http://www.aneel.gov.br/area\\_cfm?idArea=414](http://www.aneel.gov.br/area_cfm?idArea=414)

## FISCALIZAÇÃO

ANO	NOTIFICAÇÕES	CONSTATAÇÕES	NAO-CONFORMIDADES	DETERMINAÇÕES	RECOMENDAÇÕES
1998	70	167	101	3.120	880
1999	152	394	306	1.497	579
2000	300	1.627	625	522	550
2001	434	3.693	1.049	2.313	391
2002	637	2.205	1.380	614	566
2003	671	2.632	2.280	434	258
2004	601	2.086	1.561	602	352
2005	781	3.833	2.438	1.481	351
2006	803	2.893	2.297	984	436
2007	1.077	4.485	3.942	1.564	255
2008	244	676	522	343	41
TOTAL	5.770	24.691	16.501	13.474	4.659

Fontes: Sistema de Gestão da Fiscalização (SFE / SFF) e SFG.  
Dados atualizados em 07/05/2008.  
Obs: Considerou-se como ano da fiscalização o ano em que o Termo de Notificação foi emitido.

## PRÊMIO IASC

- Índice Anel de Satisfação do Consumidor -

CATEGORIA	2002		2003		2004		2005		2006	
	VENCEDORA	NOTA	VENCEDORA	NOTA	VENCEDORA	NOTA	VENCEDORA	NOTA	VENCEDORA	NOTA
Norte	CELTINS	63,50	CELTINS	65,28	CELTINS	66,69	CEA	58,30	CELTINS	51,88
Nordeste	SULGIPE	70,66	SULGIPE	71,40	SULGIPE	63,40	SULGIPE	68,41	ENERGIPE	65,03
Sul, Sudeste e Centro-oeste - até 400 mil consumidores	HIDROPAN	75,91	IGUAÇU	74,37	ELETROCAR	72,65	CJE	77,61	CJE	73,62
Sul e Sudeste - acima de 30 mil até 400 mil consumidores	DMEPC	77,23	DMEPC	74,15	CAIUÁ	67,91	DMEPC	71,63	CPEE	73,14
Centro-oeste - acima de 30 mil consumidores	ENERSUL	67,54	CEB	62,55	CEB	65,80	CELG	57,73	CEB	61,42
Sul - Acima de 400 mil consumidores	CELESC	73,45	COPEL	68,85	RGE	65,17	COPEL	74,44	COPEL	69,96
Sudeste - Acima de 400 mil consumidores	CEMIG	71,13	CPFL Paulista	69,35	CEMIG	60,92	CPFL PIRATININGA	68,45	CEMIG	68,03
Maior Crescimento Anual	CER	38,40%	CAIUÁ	15,92%	ELETROCAR	13,88%	ELETROACRE	33,05%	NOVA PALMA	17,75%
IASC Brasil	DMEPC	77,23	IGUAÇU	74,37	ELETROCAR	72,65	CJE	77,61	CJE	73,62

Dados retirados dos Relatórios IASC 2002 a 2006. Disponíveis em <http://www.aneel.gov.br/189.htm>

### Média IASC Brasil 2000 - 2006

2000	62,81
2001	63,23
2002	64,51
2003	63,63
2004	58,88
2005	61,38
2006	60,49

Dados retirados dos Relatórios IASC 2001 a 2006. Disponíveis em <http://www.aneel.gov.br/189.htm>

## PROGRAMA BAIXA RENDA

Beneficiários do programa baixa renda, por Região, no Brasil e em %

REGIÃO	RESIDENCIAL		RESIDENCIAL BAIXA RENDA		RESIDENCIAL BAIXA RENDA / RESIDENCIAL		CONSUMO INFERIOR A 80kWh (Resolução nº 246/02)		CONSUMO DE 80kWh A 220kWh (Res. nº 485/02)	
	Unidades Consumidoras	%	Unidades Consumidoras	%	%	Unidades Consumidoras	%	Unidades Consumidoras	%	
Norte	2.713.077	5,3%	1.182.464	6,7%	43,6%	858.158	6,5%	324.306	7,1%	
Nordeste	13.080.712	25,4%	7.725.403	43,5%	59,1%	5.746.239	44,4%	1.979.164	43,5%	
Sudeste	24.637.051	47,8%	6.079.719	34,2%	24,7%	4.667.220	35,3%	1.412.499	31,1%	
Sul	7.542.272	14,6%	1.777.221	10,0%	23,6%	1.208.320	9,1%	568.901	12,5%	
Centro-Oeste	3.575.707	6,9%	1.010.980	5,7%	28,3%	748.473	5,7%	262.518	5,8%	
Brasil	51.584.819	100%	17.775.787	100%	34,5%	13.228.410	100%	4.547.388	100%	

Dados referentes ao mês de março de 2008.  
Superintendência de Regulação da Comercialização da Eletricidade – SRC.  
Fonte: Sistema DMR. Atualização em 02/05/2008.

## DESCENTRALIZAÇÃO

### Agências conveniadas: 13

ARCON (PA) <a href="http://www.arcon.pa.gov.br">www.arcon.pa.gov.br</a>	ARSEP (RN) <a href="http://www.arsep.rn.gov.br">www.arsep.rn.gov.br</a>	AGERBA (BA) <a href="http://www.agerba.ba.gov.br">www.agerba.ba.gov.br</a>
AGER (MT) <a href="http://www.ager.mt.gov.br">www.ager.mt.gov.br</a>	ARPB (PB) <a href="http://www.arpb.pb.gov.br">www.arpb.pb.gov.br</a>	AGR (GO) <a href="http://www.agr.go.gov.br">www.agr.go.gov.br</a>
ARCE (CE) <a href="http://www.arce.ce.gov.br">www.arce.ce.gov.br</a>	ARSAL (AL) <a href="http://www.arsal.al.gov.br">www.arsal.al.gov.br</a>	AGEPAN (MS) <a href="http://www.angepan.ms.gov.br">www.angepan.ms.gov.br</a>
AGESC (SC) <a href="http://www.agesc.sc.gov.br">www.agesc.sc.gov.br</a>	ARSEP (SP) <a href="http://www.arsep.sp.gov.br">www.arsep.sp.gov.br</a>	AGERES (RS) <a href="http://www.ageres.rs.gov.br">www.ageres.rs.gov.br</a>
	ARPE (PE) <a href="http://www.arpe.pe.gov.br">www.arpe.pe.gov.br</a>	

### Agências não conveniadas: 06

AGEAC (AC)	ASPE (ES)
ARSAP (AP)	AGENERSA (RJ)
ARSAM (AM)	ATR (TO) *

Fonte: Superintendência de Relações Institucionais – SRI.  
\* Protocolo de Intenções encerrado em 20/03/2008. A ATR está em processo de celebração do Convênio de Cooperação.  
- Dados Atualizados até 30/04/2008

## OUIDORIA

Ano	Informações		Reclamações		Outros (**)		Total (***)
	Total	%	Total	%	Total	%	
2000	31.140	38,90	46.589	58,20	2.321	2,90	80.050
2001	1.072.323	87,50	148.287	12,10	4.903	0,40	1.225.513
2002	1.017.724	94,20	55.613	5,20	6.156	0,60	1.079.493
2003	755.024	95,80	28.018	3,60	5.289	0,60	788.331
2004	618.086	95,90	21.676	3,40	4.735	0,70	644.497
2005	598.698	95,61	25.236	4,03	2.254	0,36	626.188
2006	612.467	95,69	25.602	4,00	1.984	0,31	640.053
2007	731.459	95,62	31.335	4,10	2.161	0,28	764.955
2008(*)	248.541	94,33	14.041	5,33	905	0,34	263.487

(\*) Até 30 de abril de 2008

(\*\*) Inclui elogios, denúncias e críticas.  
(\*\*\*) Inclui atendimentos registrados no CTA e Solicitações ANEEL, e excetu os registros duplicados.  
Fonte: Relatório da Superintendência de Mediação Administrativa Setorial – SMA

### Canais de comunicação utilizados em 2008

2008(*)	Tel. (144)	%	Carta	%	Internet	%	Total	%
Informações	245.808	96,37	96	9,79	2.637	35,49	248.541	94,33
Reclamações	8.984	3,52	876	89,30	4.181	56,27	14.041	5,33
Outros (**)	284	0,11	9	0,92	612	8,24	905	0,34
Total	255.076	100	981	100	7.430	100	263.487	100

Fonte: Relatório da Superintendência de Mediação Administrativa Setorial – SMA.  
(\*) Até 30 de abril de 2008.  
(\*\*) Inclui elogios e críticas.

## PORTAL ANEEL\*

10 documentos mais baixados entre Janeiro e Abril de 2008

DOCUMENTO	TOTAL	%
Resolução 456/2000 (Condições de fornecimento de energia)	242.090	8,94%
Atlas (2ª edição) Cap. 6 - Energia Eólica	54.751	2,02%
Por dentro da conta de luz: Informação de utilidade pública (ANEEL)	36.705	1,36%
Prestação de Contas Anual - ANEEL 2006	28.048	1,04%
Atlas (2ª edição) Cap. 3 - Energia Solar	26.458	0,98%
Atlas de Energia Elétrica (1ª ed.) - Completo	24.856	0,92%
Revista Pesquisa e Desenvolvimento no 1	22.700	0,84%
O setor elétrico brasileiro e sua normalização contemporânea (Trabalho Acadêmico)	21.193	0,78%
Caracterização do polietileno de baixa densidade (Trabalho Acadêmico)	19.129	0,71%
Atlas (2ª edição) Cap.05 - Biomassa	16.244	0,60%

10 documentos mais baixados de Janeiro a Dezembro de 2007

DOCUMENTO	TOTAL	%
Resolução 456/2000 (Condições de fornecimento de energia)	391.092	5,82%
Atlas (2ª edição) Cap. 6 - Energia Eólica	130.319	1,94%
Por dentro da conta de luz: Informação de utilidade pública (ANEEL)	114.866	1,71%
Revista Pesquisa e Desenvolvimento nº 1	101.102	1,50%
Atlas (2ª edição) Cap. 3 - Energia Solar	70.095	1,04%
Prestação de Contas Anual - ANEEL 2006	69.366	1,03%
Atlas (2ª edição) Cap.05 - Biomassa	66.657	0,99%
Atlas de Energia Elétrica (1ª edição) - Completo	66.516	0,99%
Atlas (2ª edição) Cap.08 - Carvão	59.239	0,88%
Caderno Temático nº 4 - Tarifas	51.590	0,77%

Divulgação de e-mails informativos da ANEEL

ANO	TOTAL	MÉDIA MENSAL
2003	1.605.844	133.820
2004	1.846.147	153.846
2005	2.670.144	222.490
2006	2.495.808	207.984
2007	2.671.370	222.614
2008*	1.363.147	340.787

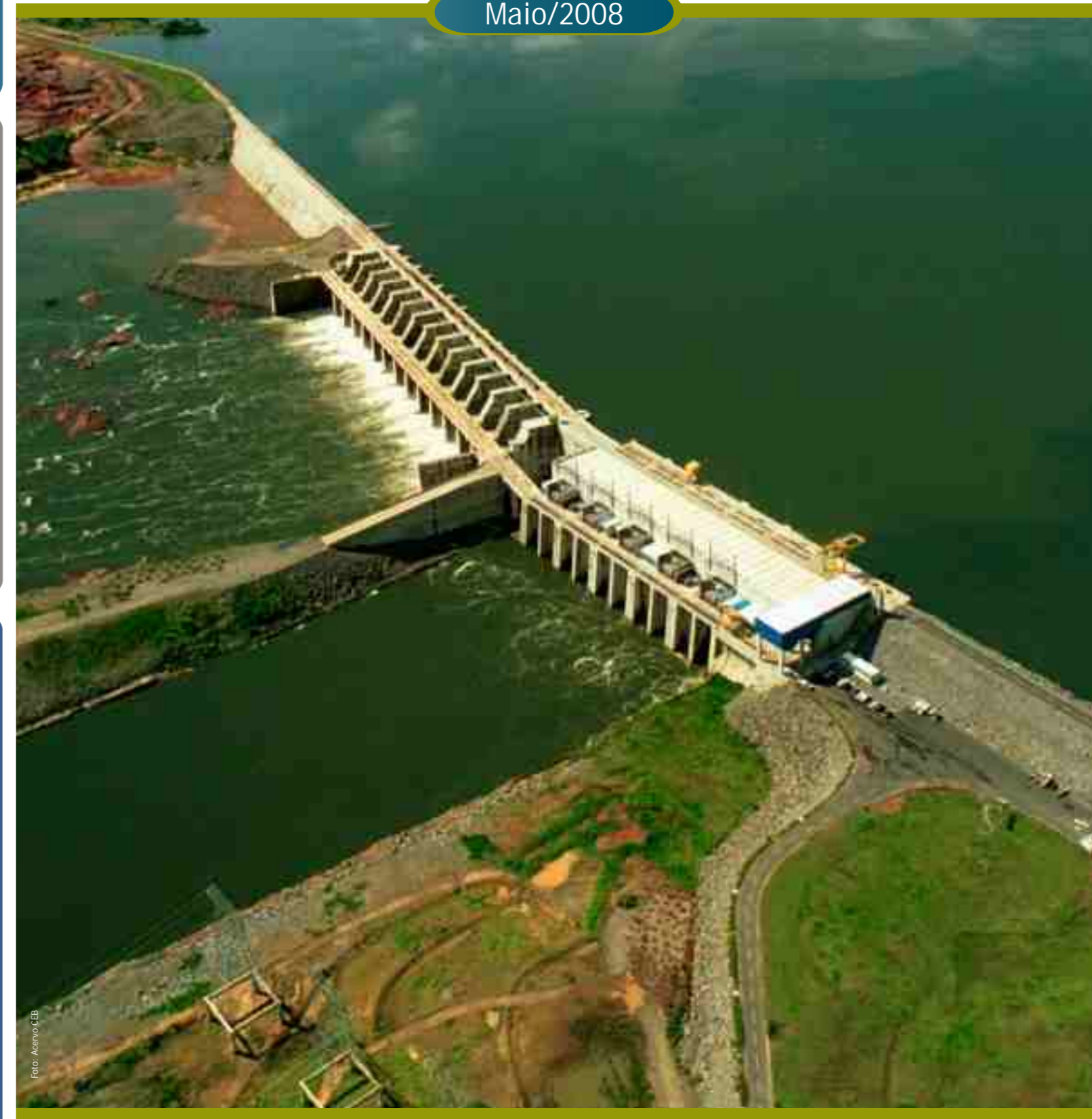
PORTAL ANEEL		2003	2004	2005	2006	2007	2008*
Cadastro Internet	Média mensal de cadastro	790	568	417	472	358	361
	Total de cadastrados em 31/12	19.119	26.266	30.612	34.625	38.609	39.968
Portal Aneel	Média mensal de visitas	143.722	190.649	244.734	315.070	401.455	399.468
	Média mensal de páginas vistas	1.149.048	1.203.602	1.476.144	1.580.759	1.487.043	1.420.702
Downloads	Total de downloads externos	—	2.847.801	2.680.972	4.405.895	7.164.971	2.707.696
	Média mensal de downloads	—	237.317	223.414	367.158	605.414	676.924

Fonte: Relatórios Anuais de acesso à Internet / Intranet anos 2003, 2004, 2005, 2006 e 2007 e Relatórios Mensais de 2008.  
Disponível na Intranet ANEEL.

\* Parte dos dados aproximada devido à migração dos servidores ocorrida a cada ano.  
\*\* Dados atualizados até 30/04/2008

## INFORMAÇÕES GERENCIAIS

Maio/2008



# GERAÇÃO

## Empreendimentos em operação (kW)

TIPO	QUANTIDADE	POTÊNCIA FISCALIZADA	%
Central Geradora Hidrelétrica CGH	220	115.042	0,11
Central Geradora Eólielétrica EOL	16	247.050	0,24
Pequena Central Hidrelétrica PCH	297	1.923.267	1,91
Central Geradora Solar Fotovoltaica SOL	1	20	0
Usina Hidrelétrica de Energia UHE	159	75.023.597	74,38
Usina Termelétrica de Energia UTE	1.011	21.544.558	21,36
Usina Termonuclear UTN	2	2.007.000	1,99
<b>TOTAL</b>	<b>1.706</b>	<b>100.860.534</b>	<b>100</b>

Fonte: Banco de Informações de Geração (BIG). Acessível em <http://www.aneel.gov.br/15.htm>. Anexo: Capacidade Geração Brasil. Data da consulta: 25/04/2008.

## Capacidade instalada por Estado

UF	(kW)	%
SP	21.684.739,70	21,50
MG	18.294.119,45	18,14
PR	17.547.298,00	17,40
BA	8.916.995,90	8,84
PA	8.707.770,40	8,63
GO	8.646.295,60	8,57
RJ	7.680.037,40	7,61
AL	7.670.436,50	7,60
MS	7.361.447,00	7,30
RS	6.754.554,60	6,70
SC	5.555.273,60	5,51
SE	3.184.804,40	3,16
PE	2.389.112,70	2,37
MT	2.009.560,22	1,99
AM	1.970.648,60	1,95
TO	1.468.447,00	1,46
ES	1.400.376,00	1,39
RO	897.801,48	0,89
CE	730.420,00	0,72
PI	290.010,00	0,29
AP	273.993,00	0,27
MA	254.280,80	0,25
RN	147.436,00	0,15
AC	141.350,30	0,14
RR	117.278,40	0,12
PB	61.136,00	0,06
DF	42.120,00	0,04

Obs: Usinas de divisa incluídas em ambos os Estados.

Fonte: Internet. Disponível em <http://www.aneel.gov.br/15.htm>. Banco de Informações de Geração - BIG. Resumo estadual. Data da consulta: 25/04/2008.

# DISTRIBUIÇÃO

## Indicadores de qualidade - Média anual Brasil -

	DEC	FEC
1996	26,09	21,91
1997	27,19	21,68
1998	24,05	19,88
1999	19,85	17,59
2000	17,44	15,29
2001	16,57	14,56
2002	18,07	14,84
2003	16,66	13,12
2004	15,81	12,12
2005	16,83	12,62
2006	16,33	11,71

Fonte: Indicadores de continuidade. Acessível em <http://www.aneel.gov.br/80.htm>. Superintendência de Fiscalização dos Serviços de Eletricidade - SFE. Data da consulta: 08/05/2008.

# TRANSMISSÃO

## Linhas de transmissão concedidas (em km)

Situação	2005	2006	2007	2008
Sem Impedimento	0	0	0	5.114,61
Com Impedimento	0	0	0	769,10
<b>Linhas energizadas</b>	<b>3.035,70</b>	<b>3.197,52</b>	<b>995,40</b>	<b>365,00</b>
<b>Total</b>	<b>3.035,70</b>	<b>3.197,52</b>	<b>995,40</b>	<b>6.248,80</b>

Fonte: Internet. Acessível em [http://www.aneel.gov.br/area\\_cfm?idArea=38](http://www.aneel.gov.br/area_cfm?idArea=38). Superintendência de Fiscalização dos Serviços de Eletricidade - SFE. Acompanhamento das Linhas de Transmissão. Relatório de 12/05/2008.

## Acréscimo anual de linhas de transmissão à rede básica (em km)

ANO	1999	2000	2001	2002	2003	2004	2005	2006	2007
Quantidade	3.077,0	2.079,9	1.149,7	2.437,9	4.979,9	2.313,5	3.035,7	3.197,5	995,40

Fonte: Internet. Acessível em [http://www.aneel.gov.br/area\\_cfm?idArea=38](http://www.aneel.gov.br/area_cfm?idArea=38). Superintendência de Fiscalização dos Serviços de Eletricidade - SFE. Acompanhamento das obras de linhas de transmissão. Relatório de 12/05/2008.

# ESTUDOS E PROJETOS APROVADOS

## - Empreendimentos de Geração Hidráulica -

### Estudos de inventário hidrelétrico aprovados (PCH e UHE)

ANO	1999	2000	2001	2002	2003	2004	2005	2006	2007	2008	TOTAL
Quantidade	28	32	79	76	81	38	33	29	18	2	421
Potência (MW)	3.511	7.127	10.300	11.166	5.824	2.201	3.399	5.951	861	22,2	51.430

### Projetos de PCHs aprovados

ANO	1999	2000	2001	2002	2003	2004	2005	2006	2007	2008	TOTAL
Quantidade	22	6	28	37	61	82	41	45	49	26	404
Potência (MW)	172	71	344	546	961	1.265	537	744	664	292	5.630

### Estudos de viabilidade de UHEs aprovados

ANO	1999	2000	2001	2002	2003	2004	2005	2006	2007	2008	TOTAL
Quantidade	4	10	19	2	0	0	13	3	2	0	58
Potência (MW)	994	1.323	4.995	1.897	0	0	2.091	480	6.494	0	19.375

### Projetos básicos de UHEs aprovados

ANO	1999	2000	2001	2002	2003	2004	2005	2006	2007	2008	TOTAL
Quantidade	3	7	6	10	2	5	3	2	10	5	60
Potência (MW)	326	2.896	1.451	1.954	310	1.039	604	201	2.943	501	19.109

Estudos e projetos aprovados entre 1998 e 2008. Fonte: Superintendência de Gestão e Estudos Hidroenergéticos - SGH. Data de atualização: 05/05/2008.

# PESQUISA E DESENVOLVIMENTO

## Investimentos Realizados

CICLO	NÚMERO DE EMPRESAS	NÚMERO DE PROJETOS	RECURSOS (EM R\$)
1998/1999	13	63	12.899.198,00
1999/2000	43	164	29.744.579,18
2000/2001	67	439	113.304.660,35
2001/2002	72	535	156.226.300,86
2002/2003	101	672	198.801.240,00
2003/2004	81	602	186.974.737,70
2004/2005	95	599	191.534.165,35
2005/2006*	140	874	345.953.956,76
2006/2007*	22	238	66.758.089,65
<b>TOTAL</b>	<b>—</b>	<b>4186</b>	<b>1.302.196.927,85</b>

Obs: Números baseados nos projetos aprovados até 15 de novembro de 2007. A partir do ciclo 2003/2004 houve redução dos percentuais investidos devido ao que consta da Medida Provisória nº144/03 (11/12/2003 a 11/12/2004) e da Lei nº10.848 (15/03/2004). \* Dados parciais devido a programas ainda em avaliação. Fonte: Superintendência de Pesquisa e Desenvolvimento e Eficiência Energética - SPE. Data de atualização: 01/05/2008.

# TARIFAS

## Calendário anual de reajuste tarifário contratual

DATA	CONCESSIONÁRIA	DATA	CONCESSIONÁRIA
03/fev	MOCOCA (SP), CPEE (SP), CSPE (SP), SANTA CRUZ (SP), OESTE (PR), JAGUARI (SP)	29/jun	ELETROCAR (RS), MUXFELDT (RS), DEMEIJUI (RS), PANAMBI (RS)
04/fev	CELB (PB)	04/jul	CELTINS (TO), ELETROPAULO (SP)
07/fev	COOPERALIANÇA (SC), SANTA MARIA (ES)	15/jul	JARI CELULOSE (PA)
15/mar	AMPLA (RJ)	07/ago	CELESC (SC), CELPA (PA), ESCELSA-D (ES), IEENERGIA (SC)
30/mar	URUSSANGA (SC), JOÃO CESA (SC)	26/ago	CEB (DF), FORCEL (PR)
08/abr	ENERSUL (MS), CEMAT (MT), CPFL (SP), CEMIG (MG)	27/ago	ELEKTRO (SP)
19/abr	RGE (RS), AES-SUL (RS)	28/ago	CEAL (AL), CEPISA (PI), CEMAR (MA), SAEIPA (PB)
22/abr	COELBA (BA), COSERN (RN), COELCE (CE), ENERGEPE (SE)	12/set	CHESP (GO), CELG (GO)
29/abr	CELPE (PE)	23/out	BANDEIRANTE (SP), PIRATININGA (SP)
10/mai	NACIONAL (SP), BRAGANTINA (SP), V. PARANAPANEMA (SP), CAIUÁ (SP)	25/out	CEEE-D (RS)
18/jun	CATAGUAZES (MG), CENF (RJ)	01/nov	BOA VISTA (RR), CEAM (AM), CER (RR), MANAUS ENERGIA (AM)
24/jun	COPEL (PR), COCEL (PR)	07/nov	LIGHT (RJ)
28/jun	DMEPC (MG)	30/nov	ELETROACRE (AC), CERON (RO), CEA (AP)
		14/dez	SULGPE (SE)
		28/dez	NOVA PALMA (TO)

Fonte: Internet. Data do acesso: 06/05/2008. Disponível em [http://www.aneel.gov.br/area\\_cfm?idArea=95](http://www.aneel.gov.br/area_cfm?idArea=95). Superintendência de Regulação Econômica - SRE.

## Tarifas Médias

DEZ MAIORES (EM JANEIRO DE 2008)	TARIFA MÉDIA DE FORNECIMENTO (R\$/MWh)
CELTA - Companhia de Energia Elétrica do Estado do Tocantins	336,90
ENERSUL - Empresa Energética de Mato Grosso do Sul S/A	336,05
CEMIG-D - CEMIG Distribuição S/A	326,73
AMPLA - Ampla Energia e Serviços S/A	320,11
CEPISA - Companhia Energética do Piauí	319,48
CFLCL - Companhia Força e Luz Cataguazes-Leopoldina	317,55
CERON - Centrais Elétricas de Rondônia S/A	300,31
CEMAT - Centrais Elétricas Matogrossenses S/A	299,25
Boa Vista - Boa Vista Energia S/A	292,38
CHESP - Companhia Hidroelétrica São Patricio	291,80

Fonte: Intranet. SAD. Data da consulta: 06/05/2008.

## Tarifas Médias por Classe de Consumo e Região (R\$/MWh)

CLASSE	CENTRO-OESTE	NORDESTE	NORTE	SUDESTE	SUL	BRASIL
Residencial	298,05	282,61	274,52	293,23	274,54	287,24
Industrial	239,54	201,46	218,83	213,72	200,73	209,20
Comercial	283,43	288,80	282,75	261,69	245,76	265,17
Rural	223,09	170,21	207,26	195,67	140,75	168,67
Rural Aquicultor	218,09	106,43	134,46	161,22	0,00	106,52
Poder Público	285,08	318,42	306,99	275,69	266,75	287,94
Iluminação Pública	161,95	174,57	159,77	163,97	143,41	162,15
Serviço Público	182,03	181,95	194,05	190,13	175,29	185,65
Consumo Proprio	300,79	310,38	280,78	276,28	250,00	279,87
TARIFA MÉDIA	266,97	249,83	255,48	253,04	220,49	245,98

Fonte: Intranet. SAMP. Dados referentes ao período de Janeiro a Abril de 2008. Data da consulta: 06/05/2008.

## EFICIÊNCIA ENERGÉTICA

CICLO	PROJETOS	Nº DE CONCESSIONÁRIAS	DEMANDA RETIRADA DE PONTA (MW)	ECONOMIA DE ENERGIA (GWh/ano)	ROL (%)	INVESTIMENTO EM R\$ (MILHÃO)
1998/1999	—	17	250	755	1,00	196
1999/2000	—	42	370	1.020	0,75	230
2000/2001	—	64	251	894	0,50	152
2001/2002	—	64	85	348	0,50	142
2002/2003	—	64	54	222	0,50	154
2003/2004	568	64	110	489	0,50	313
2004/2005	598	64	275	925	0,50	175
2005/2006	364	63	158	569	0,50/0,25*	311
2006/2007	252	60	138	368	0,25	261
2008?	4	3	12	6	0,50*	—
<b>TOTAL</b>	<b>—</b>	<b>—</b>	<b>1.703</b>	<b>5.596</b>	<b>—</b>	<b>1.934</b>

ROL - Receita Operacional Líquida. \* A partir de 01/01/2006 o valor anual mínimo obrigatório passou para 0,25% do ROL. \* Projetos carregados no Sistema de Gestão de Eficiência Energética até 07/03/2006, conforme Res. ANEL Nº 300/2006. \* A partir de 28/03/2007 o valor anual mínimo obrigatório passou para 0,20% do ROL, conforme a Lei Nº 11.465/2007. Fonte: Superintendência de Pesquisa e Desenvolvimento e Eficiência Energética - SPE.

# MERCADO DE ENERGIA ELÉTRICA

ANO	CONSUMO DE ENERGIA ANUAL DO MERCADO CATIVO (em MWh)	RECEITA DE FORNECIMENTO (em R\$)	NÚMERO DE UNIDADES CONSUMIDORAS
2003	289.679.862,73	50.345.171.966,63	52.835.797
2004	282.798.920,24	58.200.545.563,69	54.748.661
2005	264.678.951,17	63.000.191.848,85	57.077.234
2006	261.671.799,25	66.167.944.174,00	58.262.148
2007	273.409.081,55	69.432.750.980,56	60.534.265
2008 <sup>an</sup>	23.507.105,09	5.778.691.426,04	60.922.323

Fonte: Intranet. SAD. Data da consulta: 06/05/2008.

## Receita de Fornecimento de Energia Elétrica - Mercado Cativo

DEZ MAIORES AGENTES - JANEIRO DE 2008	RECEITA DE FORNECIMENTO (R\$)
ELETROPAULO - Eletropaulo Metropolitana Eletricidade de São Paulo S/A	572.835.083,37
CEMIG-D - CEMIG Distribuição S/A	562.675.543,84
LIGHT - Light Serviços de Eletricidade S/A	437.060.594,93
CPFL-Paulista - Companhia Paulista de Força e Luz	413.883.142,04
COPEL-DIS - Copel Distribuição S/A	317.355.119,76
COELBA - Companhia de Eletricidade do Estado da Bahia	292.323.414,67
CELESC-DIS - Celesc Distribuição S.A.	283.912.227,83
AMPLA - Ampla Energia e Serviços S/A	228.217.621,43
ELEKTRO - Elektro Eletricidade e Serviços S/A.	208.281.075,26
CELPE - Companhia Energética de Pernambuco	197.055.231,82
Total dos 10 maiores	3.513.599.054,95

Fonte: Intranet. SAD. Data da consulta: 06/05/2008.

## Consumo de Energia Elétrica - Mercado Cativo

DEZ MAIORES AGENTES - JANEIRO DE 2008	CONSUMO DE ENERGIA ELÉTRICA (MWh)
ELETROPAULO - Eletropaulo Metropolitana Eletricidade de São Paulo S/A	2.506.175,45
CEMIG-D - CEMIG Distribuição S/A	1.722.161,87
LIGHT - Light Serviços de Eletricidade S/A	1.650.269,96
CPFL-Paulista - Companhia Paulista de Força e Luz	1.578.900,96
COPEL-DIS - Copel Distribuição S/A	1.574.606,21
CELESC-DIS - Celesc Distribuição S.A.	1.163.439,23
COELBA - Companhia de Eletricidade do Estado da Bahia	1.080.569,28
ELEKTRO - Elektro Eletricidade e Serviços S/A.	873.774,12