

## COMPENSAÇÃO FINANCEIRA E ROYALTIES

BENEFICIÁRIO	COMPENSAÇÃO FINANCEIRA			ROYALTIES		
	2007*	2006	2005	2007*	2006	2005
Estados	497.716.449,55	440.300.321,51	401.478.291,99	153.487.719,56	190.801.962,04	195.064.650,14
Municípios	497.716.449,55	440.300.321,51	401.478.291,99	153.487.719,56	190.801.962,04	195.064.650,14
MMA/ANA	138.254.569,32	122.305.644,87	111.521.747,78	—	—	—
FNDC	44.241.462,23	39.137.806,40	35.686.959,32	16.085.822,98	16.960.174,40	17.339.080,01
MMA	33.181.096,61	29.353.354,75	26.765.219,45	12.064.367,23	12.720.130,80	13.004.310,01
MME	33.181.096,61	29.353.354,75	26.765.219,45	12.064.367,23	12.720.130,80	13.004.310,01
Totais	1.244.291.123,82	1.100.750.803,78	1.003.695.729,98	402.145.574,4	424.004.360,09	433.477.000,31
TOTAL COMPENSAÇÃO FINANCEIRA + ROYALTIES						
2007*	1.646.436.698,22	2006	1.524.755.163,87	2005	1.437.172.730,29	

Fonte: Superintendência de Concessões e Autorizações de Geração – SCG.  
Acessível em <http://www.aneel.gov.br/42.htm>  
Data do acesso: 09/01/2008.  
\* Dados de janeiro e dezembro de 2007.

## INTERAÇÃO COM A SOCIEDADE

### Audiências Públicas Instauradas e Realizadas

1998 - 2003	2004 <sup>1</sup>	2005 <sup>2</sup>	2006 <sup>3</sup>	2007 <sup>4</sup>	Total 1998 - 2007
122	48	44	19	53	286

### Consultas Públicas Instauradas e Realizadas

1998 - 2003	2004	2005 <sup>1</sup>	2006	2007 <sup>4</sup>	Total 1998 - 2007
23	4	7	22	12	68

Fonte acessível em <http://www.aneel.gov.br/area.cfm?IdArea=14>, acessado em 07/01/2008.  
<sup>1</sup> No ano de 2004 foram instauradas 48 Audiências Públicas e finalizadas 44, as outras 4 foram finalizadas no ano de 2005;  
<sup>2</sup> No ano de 2005 foram instauradas 44 Audiências Públicas, sendo 34 finalizadas em 2005 e 6 no ano de 2006;  
<sup>3</sup> Das 19 audiências instauradas em 2006, 3 foram finalizadas em Janeiro de 2007.  
<sup>4</sup> Das 53 audiências instauradas em 2007, 6 serão finalizadas em 2008.  
<sup>5</sup> No ano de 2005 foram instauradas 7 Consultas Públicas, destas, apenas 1 foi realizada em 2006.  
<sup>6</sup> No ano de 2007 foram instauradas 12 Consultas, sendo que apenas 1 será finalizada em 2008.

### Reuniões Públicas da Diretoria

	Ordinárias	Extraordinárias
2005	50	23
2006	47	18
2007	48	11
2008	1	0

Dados consolidados até 09/01/2008.  
Fonte: Secretaria Geral – SGE  
Disponível em <http://www.aneel.gov.br/414.htm>

## FISCALIZAÇÃO

ANO	NOTIFICAÇÕES	CONSTATAÇÕES	NÃO-CONFORMIDADES	DETERMINAÇÕES	RECOMENDAÇÕES
1998	70	167	101	3.120	880
1999	152	394	306	1.497	579
2000	300	1.627	625	522	550
2001	434	3.693	1.049	2.313	391
2002	637	2.205	1.380	614	566
2003	671	2.632	2.280	434	258
2004	601	2.086	1.561	602	352
2005	781	3.833	2.437	1.481	351
2006	803	2.893	2.294	984	436
2007	1.076	4.482	3.940	1.564	254
TOTAL	5.525	24.012	15.973	13.131	4.617

Fontes: Sistema de Gestão da Fiscalização (SFE / SFF) e SFG  
Dados atualizados em 01/01/2008  
Obs: Considerou-se como ano da fiscalização o ano em que o Termo de Notificação foi emitido

## PRÊMIO IASC

- Índice Anel de Satisfação do Consumidor -

CATEGORIA	2002		2003		2004		2005		2006	
	VENCEDORA	NOTA	VENCEDORA	NOTA	VENCEDORA	NOTA	VENCEDORA	NOTA	VENCEDORA	NOTA
Norte	CELTINS	63,50	CELTINS	65,28	CELTINS	66,69	CEA	58,30	CELTINS	51,88
Nordeste	SULGIPE	70,66	SULGIPE	71,40	SULGIPE	63,40	SULGIPE	68,41	ENERGIPE	65,03
Sul, Sudeste e Centro-oeste - até 30 mil consumidores	HIDROPAN	75,91	IGUAÇU	74,37	ELETROCAR	72,65	CJE	77,61	CJE	73,62
Sul e Sudeste - acima de 30 mil até 400 mil consumidores	DMEPC	77,23	DMEPC	74,15	CAIUÁ	67,91	DMEPC	71,63	CPEE	73,14
Centro-oeste - acima de 30 mil consumidores	ENERSUL	67,54	CEB	62,55	CEB	65,80	CELG	57,73	CEB	61,42
Sul - Acima de 400 mil consumidores	CELESC	73,45	COPEL	68,85	RGE	65,17	COPEL	74,44	COPEL	69,96
Sudeste - Acima de 400 mil consumidores	CEMIG	71,13	CPFL Paulista	69,35	CEMIG	60,92	CPFL PIRATININGA	68,45	CEMIG	68,03
Maior Crescimento Anual	CER	38,40%	CAIUÁ	15,92%	ELETROCAR	13,88%	ELETROACRE	33,05%	NOVA PALMA	17,75%
IASC Brasil	DMEPC	77,23	IGUAÇU	74,37	ELETROCAR	72,65	CJE	77,61	CJE	73,62

### Média IASC Brasil 2000 - 2006

2000	62,81
2001	63,23
2002	64,51
2003	63,63
2004	58,88
2005	61,38
2006	60,49

Dados retirados dos Relatórios IASC 2001 a 2006. Disponíveis em <http://www.aneel.gov.br/189.htm>

Dados retirados dos Relatórios IASC 2002 a 2006  
Disponíveis em <http://www.aneel.gov.br/189.htm>

## PROGRAMA BAIXA RENDA

### Beneficiários do programa baixa renda, por Região, no Brasil e em %

REGIÃO	RESIDENCIAL		RESIDENCIAL BAIXA RENDA		RESIDENCIAL BAIXA RENDA / RESIDENCIAL	CONSUMO INFERIOR A 80kWh (Resolução nº 246/02)		CONSUMO DE 80kWh A 220kWh (Res. nº 485/02)	
	Unidades Consumidoras	%	Unidades Consumidoras	%		Unidades Consumidoras	%	Unidades Consumidoras	%
Norte	2.691.699	5,3%	1.155.282	6,5%	42,9%	833.449	6,3%	321.833	7,4%
Nordeste	12.882.006	25,3%	7.647.589	43,4%	59,6%	5.870.733	44%	1.803.856	41,6%
Sudeste	24.476.269	48%	6.022.285	34,1%	24,6%	4.583.717	34,4%	1.438.568	33,2%
Sul	7.353.800	14,4%	1.810.965	10,3%	24,6%	1.296.851	9,7%	513.999	11,8%
Centro-Oeste	3.550.469	7%	1.012.063	5,7%	28,5%	750.530	5,6%	261.533	6,1%
Brasil	50.954.243	100%	17.675.423	100%	34,7%	13.335.280	100%	4.339.789	100%

Dados referentes ao mês de novembro de 2007.  
Superintendência de Regulação da Comercialização da Eletricidade – SRC  
Fonte: Sistema DMR. Atualização em 02/01/2008.

## DESCENTRALIZAÇÃO

### Agências conveniadas: 11

ARCON (PA) <a href="http://www.arcon.pa.gov.br">www.arcon.pa.gov.br</a> AGER (MT) <a href="http://www.agermt.gov.br">www.agermt.gov.br</a> ARCE (CE) <a href="http://www.arce.ce.gov.br">www.arce.ce.gov.br</a>	ARSEP (RN) <a href="http://www.arsp.rn.gov.br">www.arsp.rn.gov.br</a> ARPB (PB) <a href="http://www.arpb.pb.gov.br">www.arpb.pb.gov.br</a> ARSAL (AL) <a href="http://www.arsal.al.gov.br">www.arsal.al.gov.br</a> ARSESP (SP) <a href="http://www.arsesp.sp.gov.br">www.arsesp.sp.gov.br</a>	AGERBA (BA) <a href="http://www.agerba.ba.gov.br">www.agerba.ba.gov.br</a> AGER (GO) <a href="http://www.ager.go.gov.br">www.ager.go.gov.br</a> AGEPAN (MS) <a href="http://www.agepan.ms.gov.br">www.agepan.ms.gov.br</a> AGERGS (RS) <a href="http://www.agergs.rs.gov.br">www.agergs.rs.gov.br</a>
--	--	--

### Agências não conveniadas: 08

AGEAC (AC) ATR (TO)** ARSAF (AP) ARSAM (AM)	ASPE (ES) AGENERA (RJ) AGESC (SC)* ARPE (PE)
--	---

Fonte: Superintendência de Relações Institucionais - SRI  
Data de atualização: 01/01/2008.  
\* Protocolo de Intenções Firmado em 15/06/2007  
\*\* Protocolo de Intenções Firmado em 21/09/2007

## OUIDORIA

Ano	Informações		Reclamações		Outros (**)		Total (***)
	Total	%	Total	%	Total	%	
2000	31.140	38,90	46.589	58,20	2.321	2,90	80.050
2001	1.072.323	87,50	148.287	12,10	4.903	0,40	1.225.513
2002	1.017.724	94,20	55.613	5,20	6.156	0,60	1.079.493
2003	755.024	95,80	28.018	3,60	5.289	0,60	788.331
2004	618.086	95,90	21.676	3,40	4.735	0,70	644.497
2005	598.698	95,61	25.236	4,03	2.254	0,36	626.188
2006	612.467	95,69	25.602	4,00	1.984	0,31	640.053
2007(**)	731.459	95,62	31.335	4,10	2.161	0,28	764.955

(\*) Até 31 de dezembro de 2007.

(\*\*) Inclui elogios, denúncias e críticas.

(\*\*\*) Inclui atendimentos registrados no CTA e Solicitações ANEEL, e exclui os registros duplicados.

Fonte: Relatório da Superintendência de Mediação Administrativa Setorial - SMA.

### Canais de comunicação utilizados em 2007

2007(*)	Tel. (144)	%	Carta	%	Internet	%	Total	%
Informações	724.728	97,25	119	5,40	6.612	37,67	731.459	95,62
Reclamações	19.698	2,64	2.063	93,69	9.574	54,54	31.335	4,10
Outros (**)	773	0,10	20	0,91	1.368	7,79	2.161	0,28
Total	745.199	100	2.202	100	17.554	100	764.955	100

Fonte: Relatório da Superintendência de Mediação Administrativa Setorial - SMA.

(\*) Até 31 de dezembro de 2007.

(\*\*) Inclui elogios e críticas.

## PORTAL ANEEL\*

### 10 documentos mais baixados em Janeiro e Dezembro de 2007

DOCUMENTO	TOTAL	%
Resolução 456/2000 (Condições de fornecimento de energia)	391.092	5,82%
Atlas (2ª edição) Cap. 6 - Energia Eólica	130.319	1,94%
Por dentro da conta de luz: informação de utilidade pública (ANEEL)	114.866	1,71%
Revista Pesquisa e Desenvolvimento no 1	101.102	1,50%
Atlas (2ª edição) Cap. 3 - Energia Solar	70.095	1,04%
Prestação de Contas Anual - ANEEL 2006	69.366	1,03%
Atlas (2ª edição) Cap.05 - Biomassa	66.657	0,99%
Atlas de Energia Elétrica (1ª ed.) - Completo	66.516	0,99%
Atlas (2ª edição) Cap.08 - Carvão	59.239	0,88%
Caderno Temático no 4 - Tarifas	51.590	0,77%

### 10 documentos mais baixados de Outubro a Dezembro de 2007

DOCUMENTO	TOTAL	%
Resolução 456/2000 (Condições de fornecimento de energia)	187.461	9,66%
Atlas (2ª edição) Cap. 6 - Energia Eólica	42.614	2,20%
Por dentro da conta de luz: informação de utilidade pública (ANEEL)	26.589	1,37%
Prestação de Contas Anual - ANEEL 2006	21.789	1,12%
Revista Pesquisa e Desenvolvimento no 1	20.993	1,08%
Atlas (2ª edição) Cap.05 - Biomassa	20.638	1,06%
Atlas (2ª edição) Cap. 3 - Energia Solar	19.733	1,02%
Atlas de Energia Elétrica (1ª edição) - Completo	18.486	0,95%
Atlas (2ª edição) Cap.08 - Carvão	15.065	0,78%
Caracterização do polietileno de baixa densidade (Trabalho Acadêmico)	14.704	0,76%

### Divulgação de e-mails informativos da ANEEL

ANO	TOTAL	MÉDIA MENSAL
2003	1.605.844	133.820
2004	1.846.147	153.846
2005	2.670.144	222.490
2006	2.495.808	207.984
2007**	2.671.370	222.614

PORTAL ANEEL		2003	2004	2005	2006	2007**
Cadastro Internet	Média mensal de cadastro	790	568	417	472	358
	Total de cadastrados em 31/12	19.119	26.266	30.612	34.625	38.609
Portal Aneel	Média mensal de visitas	143.722	190.649	244.734	315.070	401.455
	Média mensal de páginas vistas	1.149.048	1.203.602	1.476.144	1.580.759	1.487.043
Downloads	Total de downloads externos	—	2.847.801	2.680.972	4.405.895	7.264.971
	Média mensal de downloads	—	237.317	223.414	367.158	605.414

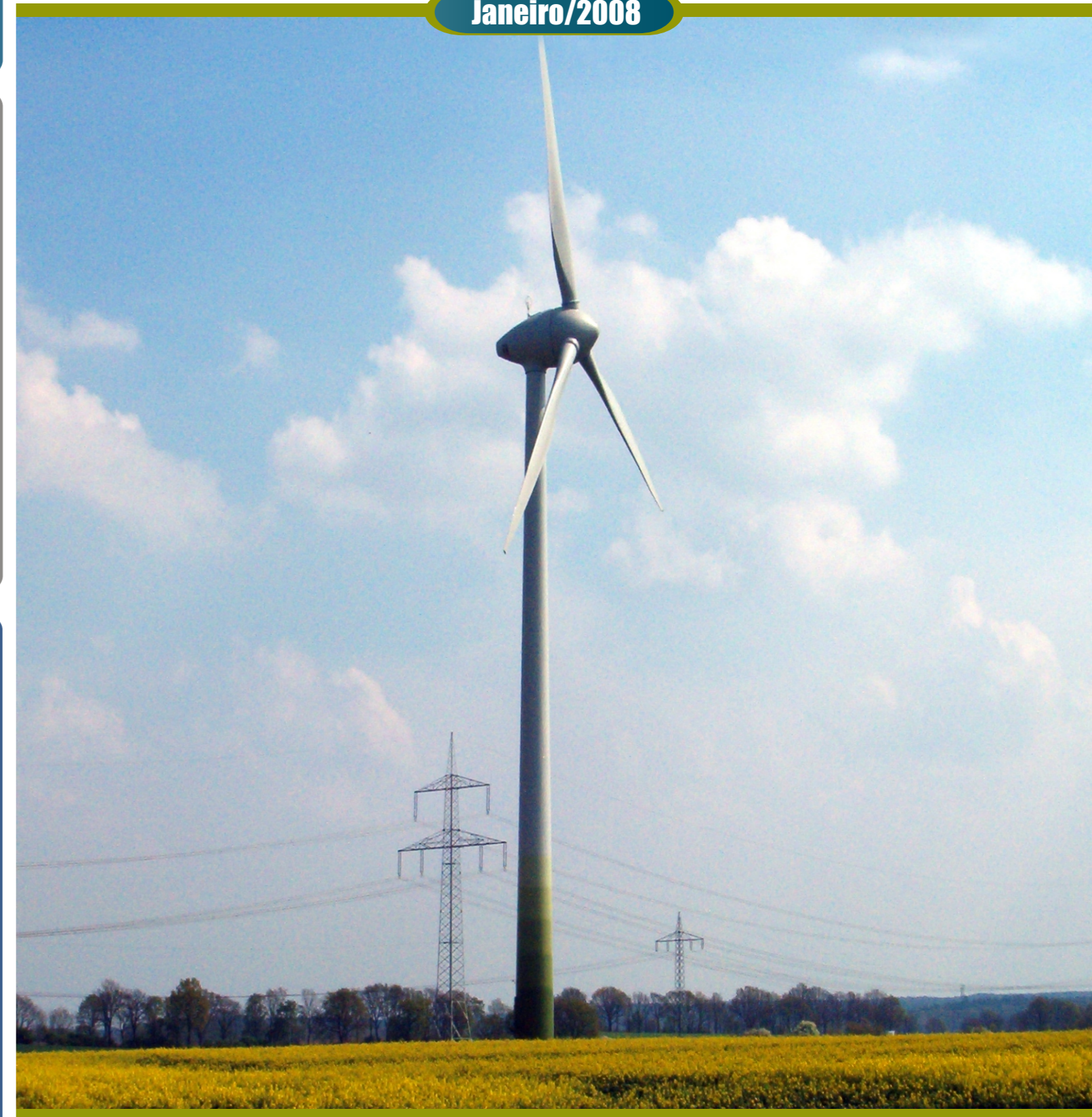
Fonte: Relatórios Anuais de acesso à Internet / Intranet anos 2003, 2004, 2005 e 2006 e Relatórios Mensais de 2007.

\* Parte dos dados aproximada devido à migração dos servidores ocorrida a cada ano.

\*\* Dados atualizados até 31/12/2007

## INFORMAÇÕES GERENCIAIS

Janeiro/2008



Também disponível em <http://www.aneel.gov.br/531.htm>  
Dúvidas, informações e sugestões: [infoger@aneel.gov.br](mailto:infoger@aneel.gov.br)

# GERAÇÃO

## Empreendimentos em operação (kW)

TIPO	QUANTIDADE	POTÊNCIA FISCALIZADA	%
Central Geradora Hidrelétrica CGH	215	112.258	0,11
Central Geradora Eolielétrica EOL	16	247.050	0,25
Pequena Central Hidrelétrica PCH	294	1.820.259	1,81
Central Geradora Solar Fotovoltaica SOL	1	20	0
Usina Hidrelétrica de Energia UHE	158	74.936.894	74,67
Usina Termelétrica de Energia UTE	995	21.228.959	21,15
Usina Termonuclear UTN	2	2.007.000	2,00
<b>TOTAL</b>	<b>1.681</b>	<b>100.352.440</b>	<b>100</b>

Fonte: Banco de Informações de Geração (BIG). Acessível em <http://www.aneel.gov.br/15.htm>. Anexo: Capacidade Geração Brasil. Data da consulta: 01/08/2008.

## Capacidade instalada por Estado

UF	(kW)	%
SP	21.618.887,30	21,54
MG	18.207.831,95	18,14
PR	17.547.298,00	17,49
BA	8.915.075,90	8,88
PA	8.861.181,20	8,65
GO	8.606.664,40	8,62
RJ	7.672.987,40	7,65
AL	7.656.836,50	7,63
MS	7.361.447,00	7,34
RS	6.640.554,60	6,62
SC	5.538.453,60	5,52
SE	3.175.604,40	3,16
PE	2.388.832,70	2,38
MT	1.984.299,42	1,98
AM	1.904.359,60	1,90
TO	1.468.447,00	1,46
ES	1.390.876,00	1,39
RO	896.881,48	0,89
CE	730.420,00	0,73
PI	290.010,00	0,29
AP	273.956,00	0,27
MA	247.080,80	0,25
AC	141.349,30	0,14
RR	118.102,40	0,12
RN	88.956,00	0,09
PB	61.136,00	0,06
DF	42.120,00	0,04

Obs: Usinas de divisa incluídas em ambos os Estados.

Fonte: Internet. Disponível em: <http://www.aneel.gov.br/15.htm>. Banco de Informações de Geração – BIG. Resumo estadual. Data da consulta: 08/01/2008.

# DISTRIBUIÇÃO

## Indicadores de qualidade - Média anual Brasil-

	DEC	FEC
1996	26,09	21,91
1997	27,19	21,68
1998	24,05	19,88
1999	19,85	17,59
2000	17,44	15,29
2001	16,57	14,56
2002	18,07	14,84
2003	16,66	13,12
2004	15,81	12,12
2005	16,83	12,62
2006	16,33	11,71

Fonte: Indicadores de continuidade. Acessível em: <http://www.aneel.gov.br/80.htm>. Data da consulta: 08/01/2008.

# TRANSMISSÃO

## Linhas de transmissão concedidas (em km)

Situação	2005	2006	2007	2008
Sem Impedimento	0	0	559,20	5076,61
Com Impedimento	0	0	257,00	713,10
<b>Linhas energizadas</b>	<b>3.035,70</b>	<b>3.197,52</b>	<b>719,20</b>	<b>0</b>
<b>Total</b>	<b>3.035,70</b>	<b>3.197,52</b>	<b>1.535,40</b>	<b>5.789,71</b>

Fonte: Internet. Acessível em <http://www.aneel.gov.br/38.htm>. Superintendência de Fiscalização dos Serviços de Eletricidade - SFE. Acompanhamento das Linhas de Transmissão. Relatório de 20/12/2007.

## Acréscimo anual de linhas de transmissão à rede básica (em km)

ANO	1998	1999	2000	2001	2002	2003	2004	2005	2006
Quantidade	861,0	3.077,0	2.079,9	1.149,7	2.437,9	4.979,9	2.313,5	3.035,7	3.197,5

Fonte: Internet. Acessível em <http://www.aneel.gov.br/38.htm>. Superintendência de Fiscalização dos Serviços de Eletricidade - SFE. Acompanhamento de obras de linhas de transmissão. Relatório de 20/12/2007.

## Outorgas de Geração

MODALIDADES	ATO	1998 - 2003		2004		2005		2006		2007	
		Nº	Potência (MW)	Nº	Potência (MW)	Nº	Potência (MW)	Nº	Potência (MW)	Nº	Potência (MW)
Usinas Hidrelétricas	Leilão - UHE	48	10.974,600	0	0,000	7	804,600	0	0,000	2	623,000
	Ampliações	6	967,600	0	0,000	2	64,000	2	72,669	0	0,000
	Total UHEs	54	11.942,200	0	0,000	9	868,600	2	72,669	2	623,000
Pequenas Centrais Hidrelétricas	Leilão - PCH Nova	0	0,000	0	0,000	0	0,000	1	2,250	2*	35,120*
	Registros	183	102,649	17	10,164	30	18,708	30	20,585	26	16,421
	Autorizações	263	3.620,596	47	597,819	23	259,287	17	192,180	7	155,996
	Ampliações	40	231,968	6	17,660	7	10,642	7	31,325	1	4,500
Total PCHs	486	3.955,213	70	625,643	60	288,637	55	246,340	36	212,037	
Centrais Termelétricas	Leilão - UTE Nova	0	0,000	0	0,000	0	0,000	5	598,236	24*	4.204,996*
	Leilão - UTE Ampliação	0	0,000	0	0,000	4	164,000	6*	243,000*		
	Registros	342	809,852	41	50,788	68	74,065	91	78,393	80	113,473
	Autorizações	292	32.530,018	50	1.549,634	22	618,708	18	446,755	24	684,332
	Ampliações	137	3.127,881	68	1.090,080	20	256,860	10	45,935	15	309,967
	Concessões	5	895,200	1	10,000	0	0,000	0	0,000	0	0,000
Total UTEs	776	37.362,951	160	2.700,502	110	949,633	128	1.333,319	149	5.555,768	
Centrais Eólicas	Registros	12	19,080	0	0,000	1	4,500	0	0,000	0	0,000
	Autorizações	127	7.628,900	39	1.000,550	0	0,000	1	60,000	0	0,000
	Ampliações	3	136,350	3	112,830	2	114,900	0	0,000	0	0,000
Total Eólicas	142	7.784,330	42	1.113,380	3	119,400	1	60,000	0	0,000	
Centrais Fotovoltaicas	Registros	1	0,021	0	0,000	0	0,000	0	0,000	0	0,000
	Total Fotov.	1	0,021	0	0,000	0	0,000	0	0,000	0	0,000
<b>TODOS</b>		<b>1.459</b>	<b>61.044,715</b>	<b>272</b>	<b>4.439,525</b>	<b>182</b>	<b>2.226,270</b>	<b>186</b>	<b>1.712,328</b>	<b>187</b>	<b>6.390,805</b>

LEILÕES Realizados - Ano 2006 - Usinas ainda não homologadas

MODALIDADE	ATO	Nº	POTÊNCIA (MW)
Centrais Termelétricas	Leilão - UTE Nova **	2	280,000
<b>TOTAL</b>		<b>2</b>	<b>280,000</b>

Fonte: Superintendência de Concessões e Autorizações de Geração. Tabela-Resumo SCG  
 \* Usinas Novas ou Ampliações - Energia Leiloada / homologação 2006 ou 2007 - Contrato de Concessões a ser assinado ou Ato autorizativo a ser Publicado pelo MME em 2008  
 \*\* Energia Leiloada no ano de 2006 - a ser homologado em 2007 - Aguardando decisão judicial em virtude de Mandato de Segurança - 20ª Vara Federal do RJ  
 Data de atualização - 09/11/2007

# ESTUDOS E PROJETOS APROVADOS

## - Empreendimentos de Geração Hidráulica -

### Estudos de inventário hidrelétrico aprovados (PCH e UHE)

ANO	1998	1999	2000	2001	2002	2003	2004	2005	2006	2007	TOTAL
Quantidade	5	28	32	79	76	81	38	33	29	18	419
Potência (MW)	1.068	3.511	7.127	10.300	11.166	5.824	2.201	3.399	5.951	861	51.408

### Projetos de PCHs aprovados

ANO	1998	1999	2000	2001	2002	2003	2004	2005	2006	2007	TOTAL
Quantidade	7	22	6	28	37	61	82	41	45	49	378
Potência (MW)	34	172	71	344	546	961	1.265	537	744	664	5.338

### Estudos de viabilidade de UHEs aprovados

ANO	1998	1999	2000	2001	2002	2003	2004	2005	2006	2007	TOTAL
Quantidade	5	4	10	19	2	0	0	13	3	2	58
Potência (MW)	1.101	994	1.323	4.995	1.897	0	0	2.091	480	6.494	19.375

### Projetos básicos de UHEs aprovados

ANO	1998	1999	2000	2001	2002	2003	2004	2005	2006	2007	TOTAL
Quantidade	7	3	7	6	10	2	5	3	2	10	55
Potência (MW)	6.883	326	2.896	1.451	1.954	310	1.039	604	201	2.943	18.607

Estudos e projetos aprovados entre 1998 e 2007.  
 Fonte: Superintendência de Gestão e Estudos Hidroenergéticos - SGH  
 Data de atualização: 31/12/2007

# PESQUISA E DESENVOLVIMENTO

## Investimentos Realizados

CICLO	NÚMERO DE EMPRESAS	NÚMERO DE PROJETOS	RECURSOS (EM R\$)
1998/1999	13	63	12.899.198,00
1999/2000	43	164	29.744.579,18
2000/2001	67	439	113.304.660,35
2001/2002	72	535	156.226.300,86
2002/2003	101	672	198.801.240,00
2003/2004	81	602	186.974.737,70
2004/2005	95	599	191.534.165,35
2005/2006*	135	830	331.080.642,96
2006/2007**	13	77	20.519.377,36
<b>TOTAL</b>	<b>—</b>	<b>3981</b>	<b>1.241.084.901,76</b>

Obs: Números baseados nos projetos apropriados até 1º de setembro de 2007.  
 A partir do ciclo 2003/2004 houve redução dos percentuais investidos devido ao que consta da Medida Provisória nº144/03 (11/12/2003 a 11/12/2004) e da Lei nº10.848 (15/03/2004).  
 \* Dados parciais devido a programas ainda em avaliação.  
 Fonte: Superintendência de Pesquisa e Desenvolvimento e Eficiência Energética - SPE.  
 Data de atualização: 01/01/2008.

# TARIFAS

## Calendário anual de reajuste tarifário contratual

DATA	CONCESSIONÁRIA	DATA	CONCESSIONÁRIA
03/fev	MOCOCA (SP), CPEE (SP), CSPE (SP), SANTA CRUZ (SP), OESTE (PR), JAGUARI (SP)	29/jun	ELETROCAR (RS), MUXFELDT (RS), DEMEI-LUI (RS), PANAMBI (RS)
04/fev	CELB (PB)	04/jul	CELTINS (TO), ELETROPAULO (SP)
07/fev	COOPERALIANÇA (SC), SANTA MARIA (ES)	15/jul	JARI CELULOSE (PA)
15/mar	AMPLA (RJ)	07/ago	CELESC (SC), CELPA (PA), ESCELSA-D (ES), IENERGIA (SC)
30/mar	URUSSANGA (SC), JOÃO CESA (SC), COCEL (PR)	26/ago	CEB (DF), FORCEL (PR)
08/abr	ENERSUL (MS), CEMAT (MT), CPFL (SP), CEMIG (MG)	27/ago	ELEKTRO (SP)
19/abr	RGE (RS), AES-SUL (RS)	28/ago	CEAL (AL), CEPISA (PI), CEMAR (MA), SAELPA (PB)
22/abr	COELBA (BA), COSERN (RN), COELCE (CE), ENERGEPE (SE)	12/set	CHESP (GO), CELG (GO)
29/abr	CELPE (PE)	23/out	BANDEIRANTE (SP), PIRATININGA (SP)
10/mai	NACIONAL (SP), BRAGANTINA (SP), V. PARANAPANEMA (SP), CAIUÁ (SP)	25/out	CEEE-D (RS)
18/jun	CATAGUAZES (MG), CENF (RJ)	01/nov	BOA VISTA (RR), CEAM (AM), CER (RR), MANAUS ENERGIA (AM)
24/jun	COPEL (PR)	07/nov	LIGHT (RJ)
28/jun	DMEPC (MG)	30/nov	ELETROACRE (AC), CERON (RO), CEA (AP)
		14/dez	SULGIPE (SE)
		28/dez	NOVA PALMA (TO)

Fonte: Internet. Disponível em <http://www.aneel.gov.br/95.htm>. Data de acesso: 11/01/2008. Superintendência de Regulação Econômica - SRE.

## Tarifas Médias

DEZ MAIORES (EM SETEMBRO DE 2007)	TARIFA MÉDIA DE FORNECIMENTO (R\$/MWh)
CELTINS - Companhia de Energia Elétrica do Estado do Tocantins	344,53
ENERSUL - Empresa Energética de Mato Grosso do Sul S/A.	339,49
CEMIG-D - CEMIG Distribuição S/A	324,85
CFLCL - Companhia Força e Luz Cataguazes- Leopoldina	321,34
AMPLA - Ampla Energia e Serviços S/A	318,79
ELETROACRE - Companhia de Eletricidade do Acre	316,59
CER - Companhia Energética de Roraima	315,52
CEPISA - Companhia Energética do Piauí	314,33
CERON - Centrais Elétricas de Rondônia S/A.	305,80
CEMAT - Centrais Elétricas Matogrossenses S/A.	289,03

Fonte: Intranet. SAD. Data da consulta: 11/01/2008. A Concessionária CELESC Distribuição foi desconsiderada.

## Tarifas Médias por Classe de Consumo e Região (R\$/MWh)

CLASSE	CENTRO-OESTE	NORDESTE	NORTE	SUDESTE	SUL	BRASIL
Residencial	309,64	285,32	282,52	302,56	266,01	294,08
Industrial	270,61	229,09	224,07	232,21	208,76	224,88
Comercial	309,87	315,02	282,27	287,86	249,09	286,89
Rural	223,78	205,59	214,43	204,80	155,68	194,92
Poder Público	324,05	3				