

COMPENSAÇÃO FINANCEIRA E ROYALTIES

BENEFICIÁRIO	COMPENSAÇÃO FINANCEIRA			ROYALTIES		
	2008*	2007	2006	2008*	2007	2006
Estados	330.736.999,72	497.716.449,55	440.300.321,51	109.142.781,27	180.965.508,48	190.801.962,04
Municípios	330.736.999,72	497.716.449,55	440.300.321,51	109.142.781,27	180.965.508,48	190.801.962,04
ANA	91.871.388,81	138.254.569,32	122.305.644,87	—	—	—
FNDC	29.398.844,45	44.241.462,23	39.137.806,40	9.701.580,56	16.085.822,98	16.960.174,40
MMA	22.049.133,30	33.181.096,61	29.353.354,75	7.276.185,42	12.064.367,23	12.720.130,80
MME	22.049.133,30	33.181.096,61	29.353.354,75	7.276.185,42	12.064.367,23	12.720.130,80
Totais	826.842.499,27	1.244.291.123,82	1.100.750.803,76	242.539.513,93	402.145.574,4	424.004.360,09

TOTAL COMPENSAÇÃO FINANCEIRA + ROYALTIES						
2008*	2007	2006	2008*	2007	2006	2008*
1.069.382.013,20	1.646.436.698,22	1.524.755.163,87				

Fonte: Superintendência de Concessões e Autorizações de Geração – SGC. Acessível em <http://www.aneel.gov.br/area.cfm?idArea=42>. Data do acesso: 05/09/2008.
* Dados de janeiro a julho de 2008.

INTERAÇÃO COM A SOCIEDADE

Audiências Públicas Instauradas e Realizadas

1998 - 2003	2004 ¹	2005 ²	2006 ³	2007 ⁴	2008	Total 1998 - 2008
122	48	44	19	53	55	341

Consultas Públicas Instauradas e Realizadas

1998 - 2003	2004	2005 ⁵	2006	2007 ⁶	2008	Total 1998 - 2008
23	4	7	22	12	13	81

Fonte acessível em: <http://www.aneel.gov.br/area.cfm?idArea=14>, acessados em 01/09/2008.
1 - No ano de 2004 foram instauradas 48 Audiências Públicas e finalizadas 44, as outras 4 foram finalizadas no ano de 2005;
2 - No ano de 2005 foram instauradas 44 Audiências Públicas, sendo 34 finalizadas em 2005 e 10 no ano de 2006;
3 - Das 19 audiências instauradas em 2006, 3 foram finalizadas em janeiro de 2007;
4 - Das 53 audiências instauradas em 2007, 5 foram finalizadas em 2008;
5 - No ano de 2005 foram instauradas 7 Consultas Públicas, destas, apenas 1 foi finalizada em 2006;
6 - No ano de 2007 foram instauradas 12 Consultas, sendo que apenas 1 foi finalizada em 2008

Reuniões Públicas da Diretoria

	Ordinárias	Extraordinárias
2005	50	23
2006	47	18
2007	48	11
2008	35	11

Dados consolidados até 10/09/2008.
Fonte: Secretária Geral – SGE
Disponível <http://www.aneel.gov.br/area.cfm?idArea=414>

FISCALIZAÇÃO

ANO	NOTIFICAÇÕES	CONSTATAÇÕES	NÃO-CONFORMIDADES	DETERMINAÇÕES	RECOMENDAÇÕES
1998	70	167	101	3.120	880
1999	152	394	306	1.497	579
2000	300	1.627	625	522	550
2001	434	3.693	1.049	2.313	391
2002	638	2.206	1.381	614	566
2003	671	2.632	2.280	434	258
2004	601	2.086	1.561	602	352
2005	781	3.833	2.438	1.481	351
2006	806	2.895	2.298	985	436
2007	1.076	4.483	3.940	1.563	255
2008	637	1.943	1.590	682	107
TOTAL	6.166	25.959	17.569	13.813	4.725

Fontes: Sistema de Gestão da Fiscalização (SFE / SFF) e SFG
Dados atualizados em 04/09/2008
Obs: Considerou-se como ano da fiscalização o ano em que o Termo de Notificação foi emitido

PRÊMIO IASC

- Índice Aneel de Satisfação do Consumidor -

CATEGORIA	2003		2004		2005		2006		2007	
	VENCEDORA	NOTA	VENCEDORA	NOTA	VENCEDORA	NOTA	VENCEDORA	NOTA	VENCEDORA	NOTA
Norte	CELTINS	65,28	CELTINS	66,69	CEA	58,30	Celtins	51,88	CERON	66,37
Nordeste	SULGIPE	71,40	SULGIPE	63,40	SULGIPE	68,41	Energipe	65,03	CELB	72,72
Sul, Sudeste e Centro-oeste - até 30 mil consumidores	IGUAÇU	74,37	Eletrocar	72,65	CJE	77,61	CJE	73,62	CJE	82,50
Sul e Sudeste - acima de 30 mil consumidores	DMEPC	74,15	CAIUÁ	67,91	DMEPC	71,63	CPEE	73,14	EDEVP	72,84
Centro-oeste - acima de 30 mil consumidores	CEB	62,55	CEB	65,80	CELG	57,73	CEB	61,42	CEMAT	66,69
Sul - Acima de 400 mil consumidores	COPEL	68,85	RGE	65,17	COPEL	74,44	COPEL	69,96	CELESC	72,25
Sudeste - Acima de 400 mil consumidores	CPFL Paulista	69,35	CEMIG	60,92	CPFL Piratininga	68,45	CEMIG	68,03	Elektro	73,24
Maior Crescimento Anua - %	CAIUÁ	15,92	Eletrocar	13,88	Eletroacre	33,05	NOVA PALMA	17,75	BOA VISTA	71,32
IASC Brasil	IGUAÇU	74,37	Eletrocar	72,65	CJE	77,61	CJE	73,62	CJE	82,50

Dados retirados dos Relatórios IASC 2002 a 2007
Disponíveis em www.aneel.gov.br/189.htm

Média IASC Brasil 2000 - 2007

2000	62,81
2001	63,23
2002	64,51
2003	63,63
2004	58,88
2005	61,38
2006	60,49
2007	65,39

Dados retirados dos Relatórios IASC 2001 a 2007
Disponíveis em <http://www.aneel.gov.br/189.htm>

PROGRAMA BAIXA RENDA

Beneficiários do programa baixa renda, por Região, no Brasil e em %

REGIÃO	RESIDENCIAL		RESIDENCIAL BAIXA RENDA		RESIDENCIAL BAIXA RENDA / RESIDENCIAL		CONSUMO INFERIOR A 80kWh (Resolução nº 246/02)		CONSUMO DE 80kWh A 220kWh (Res. nº 485/02)	
	Unidades Consumidoras	%	Unidades Consumidoras	%	Unidades Consumidoras	%	Unidades Consumidoras	%	Unidades Consumidoras	%
Norte	2.760.541	5,29	1.207.248	6,40	43,73	914.504	6,54	292.744	6,00	
Nordeste	13.265.351	25,44	8.513.937	45,12	64,18	6.193.124	44,27	2.320.813	47,56	
Sudeste	24.899.627	47,75	6.288.125	33,33	25,25	4.853.587	34,70	1.434.538	29,39	
Sul	7.601.479	14,58	1.802.131	9,55	23,71	1.236.858	8,84	565.273	11,58	
Centro-Oeste	3.615.367	6,94	1.057.047	5,60	29,24	790.150	5,65	266.897	5,47	
Brasil	52.142.365	18,868	18.868.488	100%	36,19	13.988.223	100%	4.880.265	100%	

Dados referentes ao mês de julho de 2008.
Superintendência de Regulação da Comercialização da Eletricidade – SRC
Fonte: Sistema DMR. Atualização em 01/09/2008.

DESCENTRALIZAÇÃO

Agências conveniadas: 12

ARCON (PA) www.arcon.pa.gov.br AGER (MT) www.ager.mt.gov.br ARCE (CE) www.arce.ce.gov.br AGESC (SC) www.agesc.sc.gov.br	ARSEP (RN) www.arsep.rn.gov.br ARPB (PB) www.arpb.pb.gov.br ARSAL (AL)* www.arsal.al.gov.br ARSESP (SP) www.arsep.sp.gov.br	ARPE (PE) www.arpe.pe.gov.br AGR (GO) www.agr.go.gov.br AGEPAN (MS) www.agepan.ms.gov.br AGERGS (RS) www.agergs.rs.gov.br
--	---	---

Agências não conveniadas: 08

AGEAC (AC) ARSAP (AP) ARSAM (AM) ADASA (DF)	ASPE (ES) AGENERSA (RJ) ATR (TO) ** AGERBA (BA)
--	--

Fonte: Superintendência de Relações Institucionais – SRI
*Convênio suspenso desde 20/08/2008.
** Protocolo de Intenções encerrado em 20/03/2008. A ATR está em processo de celebração de Convênio de Cooperação - Dados Atualizados até 01/09/2008

OUIDORIA

Ano	Informações		Reclamações		Outros (**)		Total (***)
	Total	%	Total	%	Total	%	
2000	31.140	38,90	46.589	58,20	2.321	2,90	80.050
2001	1.072.323	87,50	148.287	12,10	4.903	0,40	1.225.513
2002	1.017.724	94,20	55.613	5,20	6.156	0,60	1.079.493
2003	755.024	95,80	28.018	3,60	5.289	0,60	788.331
2004	618.086	95,90	21.676	3,40	4.735	0,70	644.497
2005	598.698	95,61	25.236	4,03	2.254	0,36	626.188
2006	612.467	95,69	25.602	4,00	1.984	0,31	640.053
2007	731.459	95,62	31.335	4,10	2.161	0,28	764.955
2008(*)	477.405	94,79	24.741	4,91	1.497	0,30	503.643

(*) Até 31 de agosto de 2008

(**) Inclui elogios, denúncias e críticas;
(***) Inclui atendimentos registrados no CTA e Solicitações ANEEL, e excetu os registros duplicados.
Fonte: Relatório da Superintendência de Mediação Administrativa Setorial – SMA

Canais de comunicação utilizados em 2008

2008(*)	Tel. (144)	%	Carta	%	Internet	%	Total	%
Informações	472.443	96,72	228	11,80	4.734	35,68	477.405	94,79
Reclamações	15.521	3,18	1.691	87,48	7.529	56,75	24.741	4,91
Outros (**)	478	0,10	14	0,72	1.005	7,57	1.497	0,30
Total	488.442	100	1.933	100	13.268	100	503.643	100

Fonte: Relatório da Superintendência de Mediação Administrativa Setorial – SMA.
(*) Até 31 de agosto de 2008
(**) Inclui elogios e críticas

PORTAL ANEEL*

10 Documentos Mais Baixados entre Junho e Agosto de 2008

DOCUMENTO	TOTAL	%
Resolução 456/2000 (Condições de fornecimento de energia)	211.190	8,37%
Atlas (2a edição) Cap. 6 - Energia Eólica	79.442	3,15%
Atlas (2a edição) Cap. 3 - Energia Solar	63.939	2,53%
Prestação de Contas Anual - ANEEL 2006	25.002	0,99%
Por dentro da conta de luz: Informação de utilidade pública (ANEEL)	21.318	0,85%
Atlas de Energia Elétrica (1a edição) - Completo	19.915	0,79%
Revista Pesquisa e Desenvolvimento no 1	19.335	0,77%
Atlas (2ª edição) Cap.05 - Biomassa	17.515	0,69%
Atlas (2ª edição) Cap.08 - Carvão	17.299	0,69%
Manual para Elaboração do Programa de Eficiência Energética	16.923	0,67%

10 Documentos Mais Baixados entre Abril de 2007 e Março de 2008

DOCUMENTO	TOTAL	%
Resolução 456/2000 (Condições de fornecimento de energia)	547.115	6,99%
Atlas (2a edição) Cap. 6 - Energia Eólica	148.829	1,90%
Revista Pesquisa e Desenvolvimento no 1	104.116	1,33%
Por dentro da conta de luz: Informação de utilidade pública (ANEEL)	89.880	1,15%
Prestação de Contas Anual - ANEEL 2006	89.046	1,14%
Atlas (2a edição) Cap. 3 - Energia Solar	77.360	0,99%
Atlas de Energia Elétrica (1a ed.) - Completo	73.761	0,94%
Atlas (2ª edição) Cap. 5 - Biomassa	70.299	0,90%
Atlas (2ª edição) Cap. 8 - Carvão	61.173	0,78%
Caderno Temático no 4 - Tarifas	55.807	0,71%

Divulgação de e-mails informativos da ANEEL

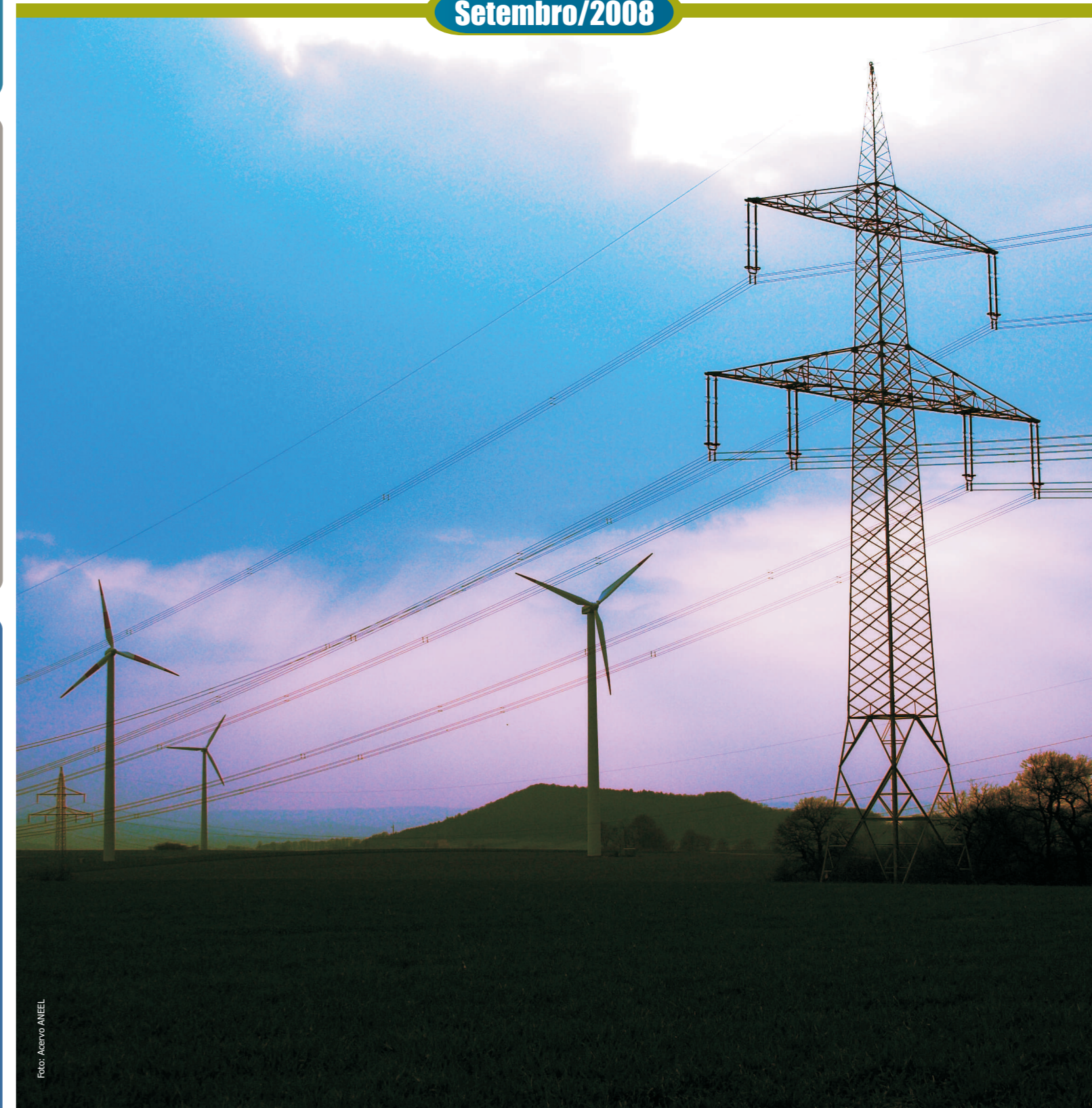
ANO	TOTAL	MÉDIA MENSAL
2003	1.605.844	133.820
2004	1.846.147	153.846
2005	2.670.144	222.490
2006	2.495.808	207.984
2007	2.671.370	222.614
2008*	3.075.807	384.476

PORTAL ANEEL	2003	2004	2005	2006	2007	2008*
Cadastro Internet	Média mensal de cadastro	790	568	417	472	333
	Total de cadastrados em 31/12	19.119	26.266	30.612	34.625	38.609
Portal Aneel	Média mensal de visitas	143.722	190.649	244.734	315.070	401.455
	Média mensal de páginas vistas	1.149.048	1.203.602	1.476.144	1.580.759	1.487.043
Downloads	Total de downloads externos	—	2.847.801	2.680.972	4.405.895	7.164.971
	Média mensal de downloads	—	237.317	223.414	367.158	605.414

Fonte: Relatórios Anuais de acesso à Internet / Intranet - anos 2003, 2004, 2005, 2006 e 2007 e Relatórios Mensais de 2008.
Disponível na Intranet ANEEL.
* Parte dos dados aproximada devido à migração dos servidores ocorrida a cada ano.
** Dados atualizados até 31/08/2008

INFORMAÇÕES GERENCIAIS

Setembro/2008



GERAÇÃO

Empreendimentos em operação (kW)

TIPO	QUANTIDADE	POTÊNCIA FISCALIZADA	%
Central Geradora Hidrelétrica CGH	227	119.187	0,12
Central Geradora Eolielétrica EOL	16	247.050	0,24
Pequena Central Hidrelétrica PCH	311	2.176.289	2,14
Central Geradora Solar Fotovoltaica SOL	1	20	0
Usina Hidrelétrica de Energia UHE	159	75.066.931	73,88
Usina Termelétrica de Energia UTE	1.035	21.988.616	21,64
Usina Termonuclear UTN	2	2.007.000	1,98
TOTAL	1.751	101.605.093	100

Fonte: Banco de Informações de Geração (BIG). Acessível em <http://www.aneel.gov.br/15.htm>. Anexo: Capacidade Geração Brasil. Data da consulta: 04/09/2008.

Capacidade instalada por Estado

UF	(kW)	%
SP	21.802.871,70	21,46
MG	18.403.127,45	18,11
PR	17.616.126,00	17,34
BA	8.948.287,90	8,81
PA	8.753.570,40	8,62
GO	8.737.405,60	8,60
RJ	7.763.037,40	7,64
AL	7.670.436,50	7,55
MS	7.375.947,00	7,26
RS	6.826.128,60	6,72
SC	5.570.153,60	5,48
SE	3.184.804,40	3,13
PE	2.418.564,70	2,38
AM	2.044.287,00	2,01
MT	2.027.430,62	2,00
TO	1.477.747,00	1,45
ES	1.410.876,00	1,39
RO	902.441,48	0,89
CE	730.420,00	0,72
PI	290.010,00	0,29
AP	273.993,00	0,27
MA	254.280,80	0,25
RN	147.436,00	0,15
AC	141.350,30	0,14
RR	117.278,40	0,12
PB	61.136,00	0,06
DF	42.120,00	0,04

Obs: Usinas de divisa incluídas em ambos os Estados.

Fonte: Internet.
Disponível em: <http://www.aneel.gov.br/15.htm>.
Banco de Informações de Geração – BIG.
Resumo estadual.
Data da consulta: 04/09/2008.

DISTRIBUIÇÃO

Indicadores de qualidade - Média anual Brasil-

	DEC	FEC
1997	27,19	21,68
1998	24,05	21,68
1999	19,85	17,59
2000	17,44	15,29
2001	16,57	14,56
2002	18,07	14,84
2003	16,66	13,12
2004	15,81	12,12
2005	16,83	12,62
2006	16,33	11,71
2007	16,08	11,72

Fonte: Indicadores de continuidade.
Acessível em: <http://www.aneel.gov.br/80.htm>
Superintendência de Fiscalização dos Serviços de Eletricidade – SFE.
Acompanhamento das Linhas de Transmissão. Relatório de 18/08/2008.

TRANSMISSÃO

Linhas de transmissão concedidas (em km)

Situação	2005	2006	2007	2008
Sem Impedimento	0	0	0	2.841,01
Com Impedimento	0	0	0	662,10
Linhas energizadas	3.035,70	3.197,52	995,40	2.232,70
Total	3.035,70	3.197,52	995,40	5.735,81

Fonte: Internet.
Acessível em: http://www.aneel.gov.br/area_cfm?idArea=38
Superintendência de Fiscalização dos Serviços de Eletricidade – SFE.
Acompanhamento das Linhas de Transmissão. Relatório de 18/08/2008.

Acréscimo anual de linhas de transmissão à rede básica (em km)

ANO	1999	2000	2001	2002	2003	2004	2005	2006	2007
	3.077,0	2.079,9	1.149,7	2.437,9	4.979,9	2.313,5	3.035,7	3.197,5	995,40

Fonte: Internet.
Acessível em: http://www.aneel.gov.br/area_cfm?idArea=38
Superintendência de Fiscalização dos Serviços de Eletricidade – SFE.
Acompanhamento das obras de linhas de transmissão. Relatório de 18/08/2008.

ESTUDOS E PROJETOS APROVADOS

- Empreendimentos de Geração Hidráulica -

Estudos de inventário hidrelétrico aprovados (PCH e UHE)

ANO	1999	2000	2001	2002	2003	2004	2005	2006	2007	2008	TOTAL
Quantidade	28	32	79	76	81	38	33	29	18	8	427
Potência (MW)	3.511	7.127	10.300	11.166	5.824	2.201	3.399	5.951	861	90,55	51.499

Projetos de PCHs aprovados

ANO	1999	2000	2001	2002	2003	2004	2005	2006	2007	2008	TOTAL
Quantidade	22	6	28	37	61	82	41	45	49	39	417
Potência (MW)	172	71	344	546	961	1.265	537	744	664	406,1	5.744

Estudos de viabilidade de UHEs aprovados

ANO	1999	2000	2001	2002	2003	2004	2005	2006	2007	2008	TOTAL
Quantidade	4	10	19	2	0	0	13	3	2	0	58
Potência (MW)	1.101	994	1.323	4.995	1.897	0	2.091	480	6.494	0	19.375

Projetos básicos de UHEs aprovados

ANO	1999	2000	2001	2002	2003	2004	2005	2006	2007	2008	TOTAL
Quantidade	3	7	6	10	2	5	3	2	10	8	63
Potência (MW)	326	2.896	1.451	1.954	310	1.039	604	201	2.943	4.207	22.815

Estudos e projetos aprovados entre 1999 e 2008.
Fonte: Superintendência de Gestão e Estudos Hidroenergéticos – SGH
Data de atualização: 04/09/2008

PESQUISA E DESENVOLVIMENTO

Investimentos Realizados

CICLO	NÚMERO DE EMPRESAS	NÚMERO DE PROJETOS	RECURSOS (EM R\$)
1998/1999	13	63	12.899.198,00
1999/2000	43	164	29.744.579,18
2000/2001	67	439	113.304.660,35
2001/2002	72	535	156.226.300,86
2002/2003	101	672	198.801.240,00
2003/2004	81	602	186.974.737,70
2004/2005	96	600	191.681.208,67
2005/2006	142	917	352.135.205,86
2006/2007*	34	326	92.136.587,13
TOTAL	—	4318	1.333.903.717,75

Obs: Números baseados nos projetos apropriados até 15 de novembro de 2007.
A partir do ciclo 2003/2004 houve redução dos percentuais investidos devido ao que consta da Medida Provisória nº144/03 (11/12/2003 a 11/12/2004) e da Lei nº10.848 (15/03/2004).
* Dados parciais devido a programas ainda em avaliação.
Fonte: Superintendência de Pesquisa e Desenvolvimento e Eficiência Energética - SPE.
Data de atualização: 01/09/2008.

TARIFAS

Calendário anual de alterações tarifárias contratuais

DATA	CONCESSIONÁRIA	DATA	CONCESSIONÁRIA
03/fev	MOCOCA (SP), CPEE (SP), CSPE (SP), SANTA CRUZ (SP), OESTE (PR), JAGUARI (SP)	04/jul	CELTINS (TO), ELETROPOL (SP)
04/fev	CELB (PB)	11/jul	CERIS (SP)
07/fev	COOPERALIANÇA (SC), SANTA MARIA (ES)	15/jul	JARI CELULOSE (PA)
15/mar	AMPLA (RJ)	07/ago	CELESC (SC), CELPA (PA), ESCELSA-D (ES), IENERGIA (SC)
30/mar	URUSSANGA (SC), JOÃO CESA (SC)	26/ago	CEB (DF), FORCEL (PR)
08/abr	ENERSUL (MS), CEMAT (MT), CPFL (SP), CEMIG (MG)	27/ago	ELEKTRO (SP)
19/abr	RGE (RS), AES-SUL (RS)	28/ago	CEAL (AL), CEPISA (PI), CEMAR (MA), SAELPA (PB)
22/abr	COELBA (BA), COSERN (RN), COELCE (CE), ENERGEPE (SE)	31/ago	CEDRI (SP), CEDRAP (SP)
29/abr	CELPE (PE)	12/set	CHESP (GO), CELG (GO)
10/mai	NACIONAL (SP), BRAGANTINA (SP), V. PARANAPANEMA (SP), CAIUÁ (SP)	23/out	BANDEIRANTE (SP), PIRATININGA (SP)
18/jun	CATAGUAZES (MG), CNF (RJ)	25/out	CEEE-D (RS)
24/jun	COPEL (PR), COCEL (PR)	30/out	CERIM (SP), CETRIL (SP), CERMEC (SP)
28/jun	DME (MG)	01/nov	BOA VISTA (RR), CEAM (AM), CER (RR), MANAUS ENERGIA (AM)
29/jun	ELETRONOR (RS), MUXFELDT (RS), DEMA-UIJU (RS), PANAMBI (RS)	07/nov	LIGHT (RJ)
		30/nov	ELETROACRE (AC), CERON (RO), CEA (AP)
		14/dez	SULGIPE (SE)
		28/dez	NOVA PALMA (TO)

Fonte: Internet. Data do acesso: 09/09/2008.
Disponível em: http://www.aneel.gov.br/area_cfm?idArea=95. Superintendência de Regulação Econômica – SRE

Tarifas Médias

DEZ MAIORES (EM MAIO DE 2008)	TARIFA MÉDIA DE FORNECIMENTO (R\$/MWH)
AMPLA - Ampla Energia e Serviços S/A	347,52
CELTINS - Companhia de Energia Elétrica do Estado do Tocantins	343,80
CEPISA - Companhia Energética do Piauí	322,00
EMG - Empresa Minas Gerais - Distribuidora de Energia S.A.	321,66
ENERSUL - Empresa Energética de Mato Grosso do Sul S/A.	302,49
EFLJC - Empresa Força e Luz João Cesa Ltda	299,93
CERON - Centrais Elétricas de Rondônia S/A.	295,53
UHENPAL - Usina Hidro Elétrica Nova Palma Ltda.	294,40
CHESP - Companhia Hidroelétrica São Patrício	292,54
Boa Vista - Boa Vista Energia S/A	288,34

Fonte: Intranet. SAD.
Data da consulta: 09/09/2008.

Tarifas Médias por Classe de Consumo e Região (R\$/MWH)

CLASSE	CENTRO-OESTE	NORDESTE	NORTE	SUDESTE	SUL	BRASIL
Residencial	281,26	270,63	279,90	274,21	273,87	274,36
Industrial	201,98	143,90	179,28	211,79	212,35	194,51
Comercial	269,34	283,82	246,53	255,78	254,30	260,11
Rural	193,11	183,63	212,66	183,08	151,92	173,81
Rural Aquicultor	215,63	134,48	128,41	161,37	0,00	134,48
Poder Público	305,19	310,48	299,52	270,49	275,06	286,07
Iluminação Pública	155,50	148,65	159,59	152,30	143,32	150,70
Serviço Público	176,57	185,01	200,48	192,42	186,38	189,11
Consumo Próprio	308,14	314,51	281,38	215,38	262,69	257,09
TARIFA MÉDIA	246,37	218,09	235,16	243,45	228,99	235,74

Fonte: Intranet. SAMP
Dados referentes ao período de maio de 2008
Data da consulta: 08/09/2008

EFICIÊNCIA ENERGÉTICA

CICLO	PROJETOS	Nº DE CONCESSIONÁRIAS	DEMANDA RETIRADA DE PONTA (MW)	ECONOMIA DE ENERGIA (GWh/ano)	ROL (%)	INVESTIMENTO EM R\$ (MILHÃO)
1998/1999	—	17	250	755	1,00	196
1999/2000	—	42	370	1.020	0,75	230
2000/2001	—	64	251	894	0,50	152
2001/2002	—	64	85	348	0,50	142
2002/2003	—	64	54	222	0,50	154
2003/2004	568	64	110	489	0,50	313
2004/2005	598	64	275	925	0,50	175
2005/2006	364	63	158	569	0,50/0,25*	311
2006/2007 ²	279	61	138	369	0,25	261
TOTAL	—	—	1.703	5.597	—	1.934

ROL – Receita Operacional Líquida.
* A partir de 01/01/2006 o valor anual mínimo obrigatório passou para 0,25% da ROL.
* Programas Aprovados até 11/04/2008.
Obs: Após a publicação da Res. Nº 300/2008, os projetos seguem nova metodologia de avaliação e execução.
A partir de 2009, os projetos serão aprovados somente após sua conclusão.
Fonte: Superintendência de Pesquisa e Desenvolvimento e Eficiência Energética - SPE

MERCADO DE ENERGIA ELÉTRICA

ANO	CONSUMO DE ENERGIA ANUAL DO MERCADO CATIVO (em Mwh)	RECEITA DE FORNECIMENTO (em R\$)	NÚMERO DE UNIDADES CONSUMIDORAS
2003	289.679.862,73	50.345.171.966,63	52.835.797
2004	282.798.920,24	58.200.545.563,69	54.748.661
2005	264.678.951,17	63.000.191.848,85	57.077.234
2006	261.671.799,25	66.167.944.174,00	58.262.148
2007	273.409.081,55	69.432.750.980,56	60.534.265
2008 ¹	23.928.819,55	5.769.662.584,73	61.538.837

Fonte: Intranet. SAD.
Data da consulta: 09/09/2008

Receita de Fornecimento de Energia Elétrica - Mercado Cativo

DEZ MAIORES AGENTES – MAIO DE 2008	RECEITA DE FORNECIMENTO (R\$)
ELETROPOL - Eletropaulo Metropolitana Eletricidade de São Paulo S/A	658.648.592,13
CEMIG-D - CEMIG Distribuição S/A	531.747.470,23
LIGHT - Light Serviços de Eletricidade S/A.	423.368.430,05
CPFL-Paulista - Companhia Paulista de Força e Luz	353.454.801,58
COPEL-DIS - Copel Distribuição S/A	322.586.332,51
CELESC-DIS - Celesc Distribuição S.A.	295.168.030,87
COELBA - Companhia de Eletricidade do Estado da Bahia	263.875.672,62
AMPLA - Ampla Energia e Serviços S/A	229.984.857,77
ELEKTRO - Elektro Eletricidade e Serviços S/A.	204.630.658,35
CELPE - Companhia Energética de Pernambuco	203.986.541,95
Total dos 10 maiores	3.487.451.388,06

Fonte: Intranet. SAD.
Data da consulta: 09/09/2008.

Consumo de Energia Elétrica - Mercado Cativo

DEZ MAIORES AGENTES – MAIO DE 2008	CONSUMO DE ENERGIA ELÉTRICA (MWh)
ELETROPOL - Eletropaulo Metropolitana Eletricidade de São Paulo S/A	2.799.664,84
CEMIG-D - CEMIG Distribuição S/A	1.935.646,24
CPFL-Paulista - Companhia Paulista de Força e Luz	1.586.193,12
COPEL-DIS - Copel Distribuição S/A	1.572.909,66
LIGHT - Light Serviços de Eletricidade S/A.	1.563.315,46
CELESC-DIS - Celesc Distribuição S.A.	1