

## COMPENSAÇÃO FINANCEIRA E ROYALTIES

BENEFICIÁRIO	COMPENSAÇÃO FINANCEIRA			ROYALTIES		
	2008*	2007	2006	2008*	2007	2006
Estados	330.736.999,72	497.716.449,55	440.300.321,51	109.142.781,27	180.965.508,48	190.801.962,04
Municípios	330.736.999,72	497.716.449,55	440.300.321,51	109.142.781,27	180.965.508,48	190.801.962,04
ANA	91.871.388,81	138.254.569,32	122.305.644,87	—	—	—
FNDC	29.398.844,45	44.241.462,23	39.137.806,40	9.701.580,56	16.085.822,98	16.960.174,40
MMA	22.049.133,30	33.181.096,61	29.353.354,75	7.276.185,42	12.064.367,23	12.720.130,80
MME	22.049.133,30	33.181.096,61	29.353.354,75	7.276.185,42	12.064.367,23	12.720.130,80
Totais	826.842.499,27	1.244.291.123,82	1.100.750.803,76	242.539.513,93	402.145.574,4	424.004.360,09
TOTAL COMPENSAÇÃO FINANCEIRA + ROYALTIES						
2008*	1.069.382.013,20	2007	1.646.436.698,22	2006	1.524.755.163,87	

Fonte: Superintendência de Concessões e Autorizações de Geração – SCG.  
Acessível em <http://www.aneel.gov.br/area.cfm?idArea=42>.  
Data do acesso: 05/09/2008.  
\* Dados de janeiro a junho de 2008.

## INTERAÇÃO COM A SOCIEDADE

### Audiências Públicas Instauradas e Realizadas

1998 - 2003	2004 <sup>1</sup>	2005 <sup>2</sup>	2006 <sup>3</sup>	2007 <sup>4</sup>	2008	Total 1998 - 2008
122	48	44	19	53	61	347

### Consultas Públicas Instauradas e Realizadas

1998 - 2003	2004	2005 <sup>5</sup>	2006	2007 <sup>6</sup>	2008	Total 1998 - 2008
23	4	7	22	12	15	83

Fonte acessível em: <http://www.aneel.gov.br/area.cfm?idArea=14>, acessados em 01/09/2008.  
1 - No ano de 2004 foram instauradas 48 Audiências Públicas e finalizadas 44. As 4 restantes foram finalizadas no ano de 2005.  
2 - No ano de 2005 foram instauradas 44 Audiências Públicas, sendo 34 finalizadas em 2005 e 10 em 2006.  
3 - Das 19 audiências instauradas em 2006, 3 foram finalizadas em janeiro de 2007.  
4 - Das 53 audiências instauradas em 2007, 5 foram finalizadas em 2008.  
5 - No ano de 2005 foram instauradas 7 Consultas Públicas, destas, apenas 1 foi finalizada em 2006.  
6 - No ano de 2007 foram instauradas 12 Consultas, sendo que apenas 1 será finalizada em 2008.  
6 - No ano de 2007 foram instauradas 12 Consultas, sendo que apenas 1 será finalizada em 2008.

### Reuniões Públicas da Diretoria

	Ordinárias	Extraordinárias
2005	50	23
2006	47	18
2007	48	11
2008	35	14

Dados consolidados até 05/11/2008.  
Fonte: Secretaria Geral – SGE  
Disponível <http://www.aneel.gov.br/area.cfm?idArea=414>

## FISCALIZAÇÃO

ANO	NOTIFICAÇÕES	CONSTATAÇÕES	NÃO-CONFORMIDADES	DETERMINAÇÕES	RECOMENDAÇÕES
1998	70	167	101	3.120	880
1999	152	394	306	1.497	579
2000	300	1.627	625	522	550
2001	434	3.693	1.049	2.313	391
2002	638	2.206	1.381	614	566
2003	671	2.632	2.280	434	258
2004	601	2.086	1.561	602	352
2005	781	3.833	2.438	1.481	351
2006	806	2.895	2.298	985	436
2007	1.076	4.483	3.940	1.563	255
2008	799	2.693	2.264	851	113
TOTAL	6.328	26.709	18.243	13.982	4.731

Fontes: Sistema de Gestão da Fiscalização (SFE / SFF) e SFG  
Dados atualizados em 11/2008  
Obs: Considerou-se como ano da fiscalização o ano em que o Termo de Notificação foi emitido

## PRÊMIO IASC

- Índice Aneel de Satisfação do Consumidor -

CATEGORIA	2003		2004		2005		2006		2007	
	VENCEDORA	NOTA	VENCEDORA	NOTA	VENCEDORA	NOTA	VENCEDORA	NOTA	VENCEDORA	NOTA
Norte	CELTINS	65,28	CELTINS	66,69	CEA	58,30	Celtins	51,88	CERON	66,37
Nordeste	SULGIPE	71,40	SULGIPE	63,40	SULGIPE	68,41	Energipe	65,03	CELB	72,72
Sul, Sudeste e Centro-oeste - até 30 mil consumidores	IGUAÇU	74,37	Eletrocar	72,65	CJE	77,61	CJE	73,62	CJE	82,50
Sul e Sudeste - acima de 30 mil consumidores	DMEPC	74,15	CAIUÁ	67,91	DMEPC	71,63	CPEE	73,14	EDEVP	72,84
Centro-oeste - acima de 30 mil consumidores	CEB	62,55	CEB	65,80	CELG	57,73	CEB	61,42	CEMAT	66,69
Sul - Acima de 400 mil consumidores	COPEL	68,85	RGE	65,17	COPEL	74,44	COPEL	69,96	CELESC	72,25
Sudeste - Acima de 400 mil consumidores	CPFL Paulista	69,35	CEMIG	60,92	CPFL Piratininga	68,45	CEMIG	68,03	Elektro	73,24
Maior Crescimento Anua - %	CAIUÁ	15,92	Eletrocar	13,88	Eletroacre	33,05	NOVA PALMA	17,75	BOA VISTA	71,32
IASC Brasil	IGUAÇU	74,37	Eletrocar	72,65	CJE	77,61	CJE	73,62	CJE	82,50

Dados retirados dos Relatórios IASC 2002 a 2007  
Disponíveis em [www.aneel.gov.br/189.htm](http://www.aneel.gov.br/189.htm)

### Média IASC Brasil 2000 - 2007

2000	62,81
2001	63,23
2002	64,51
2003	63,63
2004	58,88
2005	61,38
2006	60,49
2007	65,39

Dados retirados dos Relatórios IASC 2001 a 2007  
Disponíveis em <http://www.aneel.gov.br/189.htm>

## PROGRAMA BAIXA RENDA

### Beneficiários do programa baixa renda, por Região, no Brasil e em %

REGIÃO	RESIDENCIAL		RESIDENCIAL BAIXA RENDA		RESIDENCIAL BAIXA RENDA / RESIDENCIAL		CONSUMO INFERIOR A 80kWh (Resolução nº 246/02)		CONSUMO DE 80kWh A 220kWh (Res. nº 485/02)	
	Unidades Consumidoras	%	Unidades Consumidoras	%	%	%	Unidades Consumidoras	%	Unidades Consumidoras	%
Norte	2.836.839	5,35	1.200.243	6,26	42,31	904.077	6,40	296.166	5,86	
Nordeste	13.461.873	25,40	8.764.576	45,69	65,11	6.311.326	44,69	2.453.250	48,51	
Sudeste	25.281.176	47,71	6.344.590	33,08	25,10	4.832.709	34,22	1.511.881	29,90	
Sul	7.692.808	14,52	1.806.287	9,42	23,48	1.248.714	8,84	557.573	11,02	
Centro-Oeste	3.721.057	7,02	1.064.806	5,55	28,62	826.551	5,85	238.255	4,71	
Brasil	52.993.753	100%	19.180.502	100%	36,19	14.123.377	100%	5.057.125	100%	

Dados referentes ao mês de novembro de 2008.  
Superintendência de Regulação da Comercialização da Eletricidade – SRC  
Fonte: Sistema DMR. Atualização em 05/01/2008.

## DESCENTRALIZAÇÃO

### Agências conveniadas: 12

ARCON (PA) <a href="http://www.arcon.pa.gov.br">www.arcon.pa.gov.br</a> AGER (MT) <a href="http://www.ager.mt.gov.br">www.ager.mt.gov.br</a> ARCE (CE) <a href="http://www.arce.ce.gov.br">www.arce.ce.gov.br</a> AGESC (SC) <a href="http://www.agesc.sc.gov.br">www.agesc.sc.gov.br</a>	ARSEP (RN) <a href="http://www.arsep.rn.gov.br">www.arsep.rn.gov.br</a> ARPB (PB) <a href="http://www.arpb.pb.gov.br">www.arpb.pb.gov.br</a> ARSAL (AL)* <a href="http://www.arsal.al.gov.br">www.arsal.al.gov.br</a> ARSESP (SP) <a href="http://www.arsep.sp.gov.br">www.arsep.sp.gov.br</a>	ARPE (PE) <a href="http://www.arpe.pe.gov.br">www.arpe.pe.gov.br</a> AGR (GO) <a href="http://www.agr.go.gov.br">www.agr.go.gov.br</a> AGEPAN (MS) <a href="http://www.agepan.ms.gov.br">www.agepan.ms.gov.br</a> AGERGS (RS) <a href="http://www.agergs.rs.gov.br">www.agergs.rs.gov.br</a>
--	---	---

### Agências não conveniadas: 08

AGEAC (AC) ARSAP (AP) ARSAM (AM) ADASA (DF)	ASPE (ES) AGENERSA (RJ) ATR (TO) ** AGERBA (BA)
--	--

Fonte: Superintendência de Relações Institucionais – SRI  
\*Convênio suspenso desde 20/08/2008.  
\*\* Protocolo de Intenções encerrado em 20/03/2008. A ATR está em processo de celebração de Convênio de Cooperação - Dados Atualizados até 01/11/2008

## OUIDORIA

Ano	Informações		Reclamações		Outros (**)		Total (***)
	Total	%	Total	%	Total	%	
2000	31.140	38,90	46.589	58,20	2.321	2,90	80.050
2001	1.072.323	87,50	148.287	12,10	4.903	0,40	1.225.513
2002	1.017.724	94,20	55.613	5,20	6.156	0,60	1.079.493
2003	755.024	95,80	28.018	3,60	5.289	0,60	788.331
2004	618.086	95,90	21.676	3,40	4.735	0,70	644.497
2005	598.698	95,61	25.236	4,03	2.254	0,36	626.188
2006	612.467	95,69	25.602	4,00	1.984	0,31	640.053
2007	731.459	95,62	31.335	4,10	2.161	0,28	764.955
2008(**)	633.591	94,98	31.628	4,74	1.847	0,28	667.066

(\*) Inclui elogios, denúncias e críticas;  
(\*\*) Inclui atendimentos registrados na CTA e Solicitações ANEEL, e exclui os registros duplicados;  
(\*\*\*) até 31/10/08  
Fonte: Relatório da Superintendência de Mediação Administrativa Setorial – SMA

### Canais de comunicação utilizados em 2008

2008(**)	Tel. (144)	%	Carta	%	Internet	%	Total	%
Informações	627.572	96,83	268	11,19	5.751	34,79	633.591	94,98
Reclamações	19.992	3,08	2.103	8,77	9.533	57,66	31.628	4,74
Outros (**)	574	0,09	25	1,04	1.248	7,55	1.847	0,28
Total	648.138	100	2.396	100	16.532	100	667.066	100

Fonte: Relatório da Superintendência de Mediação Administrativa Setorial – SMA.  
(\*) Até 31 de outubro de 2008  
(\*\*) Inclui elogios e críticas

## PORTAL ANEEL\*

### 10 Documentos Mais Baixados entre Junho e Agosto de 2008

DOCUMENTO	TOTAL	%
Resolução 456/2000 (Condições de fornecimento de energia)	211.190	8,37%
Atlas (2ª edição) Cap. 6 - Energia Eólica	79.442	3,15%
Atlas (2ª edição) Cap. 3 - Energia Solar	63.939	2,53%
Prestação de Contas Anual - ANEEL 2006	25.002	0,99%
Por dentro da conta de luz: Informação de utilidade pública (ANEEL)	21.318	0,85%
Atlas de Energia Elétrica (1ª edição) - Completo	19.915	0,79%
Revista Pesquisa e Desenvolvimento no 1	19.335	0,77%
Atlas (2ª edição) Cap.05 - Biomassa	17.515	0,69%
Atlas (2ª edição) Cap.08 - Carvão	17.299	0,69%
Manual para Elaboração do Programa de Eficiência Energética	16.923	0,67%

### 10 Documentos Mais Baixados entre Abril de 2007 e Março de 2008

DOCUMENTO	TOTAL	%
Resolução 456/2000 (Condições de fornecimento de energia)	547.115	6,99%
Atlas (2ª edição) Cap. 6 - Energia Eólica	148.829	1,90%
Revista Pesquisa e Desenvolvimento no 1	104.116	1,33%
Por dentro da conta de luz: Informação de utilidade pública (ANEEL)	89.880	1,15%
Prestação de Contas Anual - ANEEL 2006	89.046	1,14%
Atlas (2ª edição) Cap. 3 - Energia Solar	77.360	0,99%
Atlas de Energia Elétrica (1ª ed.) - Completo	73.761	0,94%
Atlas (2ª edição) Cap. 5 - Biomassa	70.299	0,90%
Atlas (2ª edição) Cap. 8 - Carvão	61.173	0,78%
Caderno Temático no 4 - Tarifas	55.807	0,71%

### Divulgação de e-mails informativos da ANEEL

ANO	TOTAL	MÉDIA MENSAL
2003	1.605.844	133.820
2004	1.846.147	153.846
2005	2.670.144	222.490
2006	2.495.808	207.984
2007	2.671.370	222.614
2008*	3.075.807	384.476

PORTAL ANEEL	2003	2004	2005	2006	2007	2008*
Cadastro Internet	Média mensal de cadastro	790	568	417	472	358
	Total de cadastrados em 31/12	19.119	26.266	30.612	34.625	38.609
Portal Aneel	Média mensal de visitas	143.722	190.649	244.734	315.070	401.455
	Média mensal de páginas vistas	1.149.048	1.203.602	1.476.144	1.580.759	1.487.043
Downloads	Total de downloads externos	—	2.847.801	2.680.972	4.405.895	7.164.971
	Média mensal de downloads	—	237.317	223.414	367.158	605.414

Fonte: Relatórios Anuais de acesso à Internet / Intranet anos 2003, 2004, 2005, 2006 e 2007 e Relatórios Mensais de 2008.  
Disponível na Intranet ANEEL.  
\* Parte dos dados aproximada devido à migração dos servidores ocorrida a cada ano.  
\*\* Dados atualizados até 31/08/2008

## INFORMAÇÕES GERENCIAIS

Novembro/2008

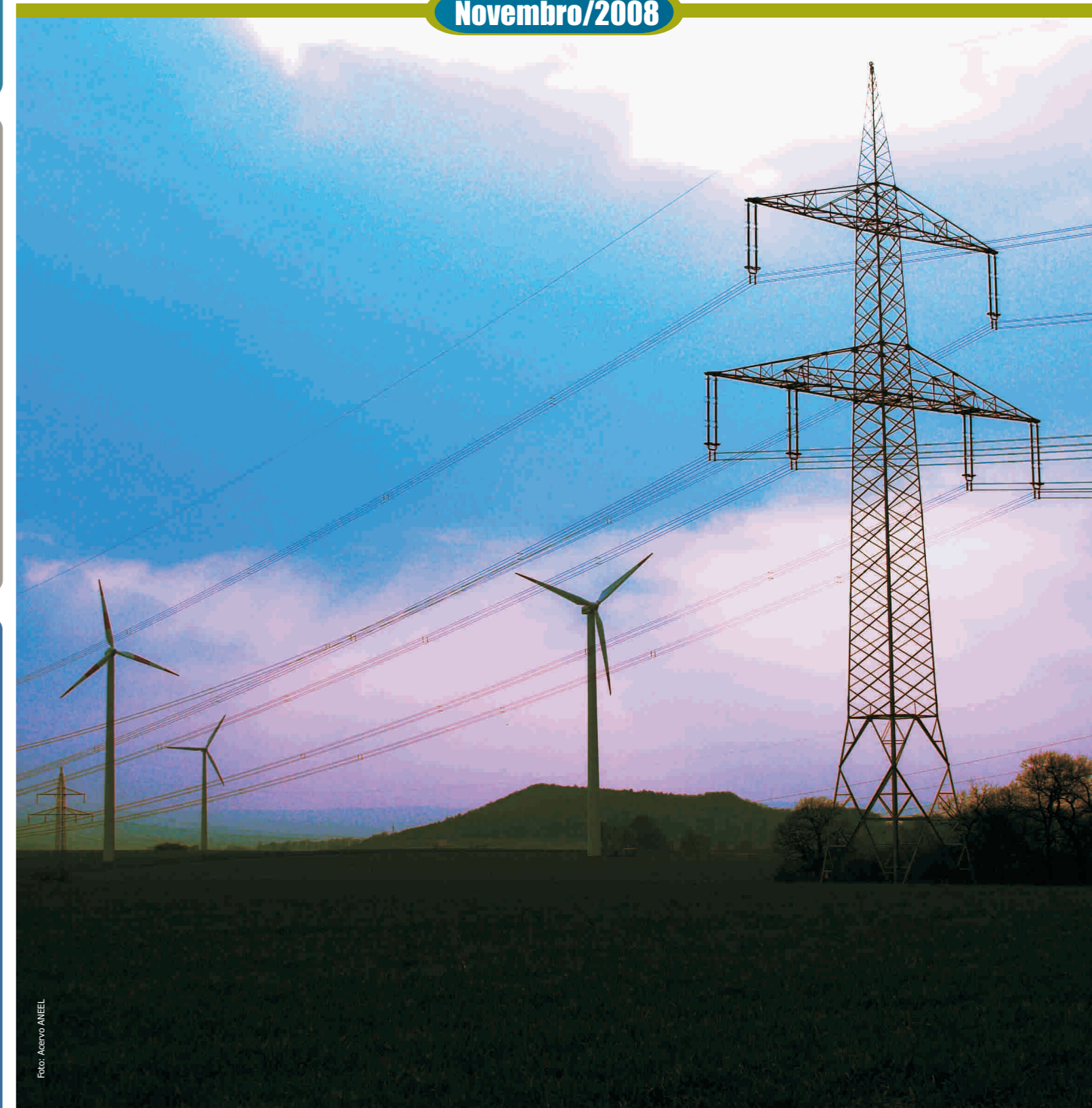


Foto: Arquivo ANEEL

Também disponível em [http://www.aneel.gov.br/53](http://www.aneel.gov.br/531.htm)

# GERAÇÃO

## Empreendimentos em operação (kW)

TIPO	QUANTIDADE	POTÊNCIA FISCALIZADA	%
Central Geradora Hidrelétrica CGH	227	119.387	0,12
Central Geradora Eolielétrica EOL	17	272.650	0,27
Pequena Central Hidrelétrica PCH	320	2.339.404	2,29
Central Geradora Solar Fotovoltaica SOL	1	20	0
Usina Hidrelétrica de Energia UHE	159	75.051.031	73,39
Usina Termelétrica de Energia UTE	1.042	22.468.218	21,97
Usina Termonuclear UTN	2	2.007.000	1,96
<b>TOTAL</b>	<b>1.768</b>	<b>102.257.710</b>	<b>100</b>

Fonte: Banco de Informações de Geração (BIG). Acessível em <http://www.aneel.gov.br/15.htm>. Anexo: Capacidade Geração Brasil. Data da consulta: 11/11/2008.

## Capacidade instalada por Estado

UF	(kW)	%
SP	21.841.371,70	21,36
MG	18.414.327,45	18,01
PR	17.662.436,00	17,27
BA	8.958.527,90	8,76
PA	8.776.070,40	8,58
GO	8.751.505,60	8,56
RJ	7.783.037,40	7,61
AL	7.654.436,50	7,49
MS	7.392.462,00	7,23
RS	6.826.128,00	6,68
SC	5.592.153,60	5,47
SE	3.184.804,40	3,11
PE	2.443.564,70	2,39
MT	2.031.930,62	1,99
AM	2.026.979,00	1,98
TO	1.503.347,00	1,47
ES	1.429.876,00	1,40
RO	906.781,48	0,89
CE	756.020,00	0,74
RN	515.356,00	0,50
AP	295.593,00	0,29
PI	290.010,00	0,28
MA	264.248,80	0,26
AC	141.350,30	0,14
RR	117.278,40	0,11
PB	61.136,00	0,06
DF	42.120,00	0,04

Obs: Usinas de divisa incluídas em ambos os Estados.

Fonte: Internet.  
Disponível em: <http://www.aneel.gov.br/15.htm>.  
Banco de Informações de Geração – BIG.  
Resumo estadual.  
Data da consulta: 04/09/2008.

## Acréscimo anual da geração (Em MW)

1999	2000	2001	2002	2003	2004	2005	2006	2007	2008
2.840,3	4.264,2	2.506,0	4.638,4	3.998,0	4.234,6	2.425,2	3.935,5	4.028,0	1.544,4*

Fonte: Superintendência de Fiscalização dos Serviços de Geração – SFG  
Acessível em <http://www.aneel.gov.br/area.cfm?idArea=37&idPerfil=2>  
Resumo geral do acompanhamento das usinas elétricas – \*Versão até 16 de agosto de 2008.

## Potencial hidrelétrico por bacia hidrográfica - Situação em fevereiro de 2005 (MW) -

1	Rio Amazonas	106.149	42,2%
2	Rio Paraná / Paraguai	57.801	23,0%
3	Rio Tocantins/Araguaia	28.035	11,2%
4	Rio São Francisco	17.757	7,1%
5	Atlântico Sudeste	14.728	5,9%
6	Rio Uruguai	12.816	5,1%
7	Atlântico Sul	5.437	2,2%
8	Atlântico Leste	4.087	1,6%
9	Rio Paraguai	3.102	1,2%
10	Parnaíba	1.044	0,4%
11	Atlântico NE Oc.	376	0,1%
12	Atlântico NE Or.	158	<0,1%
	<b>TOTAL</b>	<b>251.490</b>	<b>100%</b>

Fonte: Centrais Elétricas Brasileiras – Eletrobrás.  
Sistema de informação do potencial hidrelétrico brasileiro – SIPOT.  
Rio de Janeiro, nov. 2008.

## Previsão de entrada em operação das usinas em obras, por ano e grau de restrição (Em MW)

RESTRIÇÃO	SOMATÓRIO DE UTE/PCH/UHE/EOL (em MW)					SEM PREVISÃO	TOTAL
	2008	2009	2010	2011	2012		
Sem restrição	1.104,0	4.295,9	2.701,9	1.447,2	—	—	9.549,1
Com restrição (Licença Ambiental)	868,5	592,2	1.818,1	822,6	1.869,0	—	5.970,3
Grave restrição (Liminar Judicial)	964,6	37,5	255,2	255,2	—	12.871,9	14.148,2
<b>TOTAL</b>	<b>2.937,1</b>	<b>4.925,6</b>	<b>4.775,2</b>	<b>2.288,8</b>	<b>1.869,0</b>	<b>12.871,9</b>	<b>29.667,6</b>

Fonte: Superintendência de Fiscalização dos Serviços de Geração – SFG.  
Acessível em <http://www.aneel.gov.br/area.cfm?idArea=37&idPerfil=2>  
Resumo geral do acompanhamento das usinas elétricas – Versão 16 de outubro de 2008

# DISTRIBUIÇÃO

## Indicadores de qualidade - Média anual Brasil-

	DEC	FEC
1997	27,19	21,68
1998	24,05	21,68
1999	19,85	17,59
2000	17,44	15,29
2001	16,57	14,56
2002	18,07	14,84
2003	16,66	13,12
2004	15,81	12,12
2005	16,83	12,62
2006	16,33	11,71
2007	16,08	11,72

Fonte: Indicadores de continuidade.  
Acessível em <http://www.aneel.gov.br/80.htm>  
Data da consulta: 08/07/2008.

# TRANSMISSÃO

## Linhas de transmissão concedidas (em km)

Situação	2005	2006	2007	2008
Sem Impedimento	0	0	0	742,31
Com Impedimento	0	0	0	0
<b>Linhas energizadas</b>	<b>3.035,70</b>	<b>3.197,52</b>	<b>995,40</b>	<b>2.732,21</b>
<b>Total</b>	<b>3.035,70</b>	<b>3.197,52</b>	<b>995,40</b>	<b>3.474,52</b>

Fonte: Internet.  
Acessível em <http://www.aneel.gov.br/area.cfm?idArea=38>  
Superintendência de Fiscalização dos Serviços de Eletricidade – SFE.  
Acompanhamento das Linhas de Transmissão. Relatório de 20/12/2008.

## Acréscimo anual de linhas de transmissão à rede básica (em km)

1999	2000	2001	2002	2003	2004	2005	2006	2007
3.077,0	2.079,9	1.149,7	2.437,9	4.979,9	2.313,5	3.035,7	3.197,5	995,40

Fonte: Internet.  
Acessível em <http://www.aneel.gov.br/area.cfm?idArea=38>  
Superintendência de Fiscalização dos Serviços de Eletricidade – SFE.  
Acompanhamento de obras de linhas de transmissão. Relatório de 18/08/2008.

## Outorgas de Geração

MODALIDADES	ATO	1998 - 2003		2005		2006		2007		2008	
		Nº	Potência (MW)	Nº	Potência (MW)	Nº	Potência (MW)	Nº	Potência (MW)	Nº	Potência (MW)
Usinas Hidrelétricas	Leilão - UHE	48	10.974,600	7	804,600	0	0,000	2	623,000	2	6.500,000
	Ampliações	6	967,600	2	64,000	2	72,669	0	0,000	0	0,000
	Total UHEs	54	11.942,200	9	868,600	2	72,669	2	623,000	2	6.500,000
	Leilão - PCH Nova	0	0,000	0	0,000	1	2,250	2	35,000	0	0,000
Pequenas Centrais Hidrelétricas	Registros	183	102,649	30	18,708	30	20,585	26	16,421	16	3,638
	Autorizações	263	3.620,596	23	259,287	17	192,180	7	155,996	23	203,002
	Ampliações	40	231,968	7	10,642	7	31,325	1	4,500	8	33,506
	Total PCHs	486	3.955,213	60	288,637	55	246,340	36	211,917	47	240,146
	Leilão - UTE Nova	0	0,000	0	0,000	5*	598,236*	25	4.390,556	0	0,000
Centrais Termelétricas	Leilão - UTE Ampliação	0	0,000	0	0,000	4	164,000	6	263,000	0	0,000
	Registros	342	809,852	68	74,065	91	78,393	80	113,473	42	83,397
	Autorizações	292	32.530,018	22	618,708	18	446,755	24	684,332	33	1.126,978
	Ampliações	137	3.127,881	20	256,860	10	45,935	15	309,967	35	843,829
	Concessões	5	895,200	0	0,000	0	0,000	0	0,000	0	0,000
Total UTEs	776	37.362,951	110	949,633	128	1.333,319	150	5.761,328	110	2.054,204	
Centrais Eólicas	Registros	12	19,080	1	4,500	0	0,000	0	0,000	0	0,000
	Autorizações	127	7.628,900	0	0,000	1	60,000	0	0,000	0	0,000
	Ampliações	3	136,350	2	114,900	0	0,000	0	0,000	0	0,000
Total Eólicas	142	7.784,330	3	119,400	1	60,000	0	0,000	0	0,000	
Centrais Fotovoltaicas	Registros	1	0,021	0	0,000	0	0,000	0	0,000	0	0,000
	Total Fotov.	1	0,021	0	0,000	0	0,000	0	0,000	0	0,000
<b>TODOS</b>		<b>1.459</b>	<b>61.044,715</b>	<b>182</b>	<b>2.226,270</b>	<b>186</b>	<b>1.712,328</b>	<b>188</b>	<b>6.596,245</b>	<b>159</b>	<b>8.794,350</b>

\* Usinas Novas ou Ampliações - Energia Leiloadas / homologação 2008 - Contrato de Concessões a ser assinado ou Ato autorizativo a ser Publicado pelo MME em 2008

# ESTUDOS E PROJETOS APROVADOS

## - Empreendimentos de Geração Hidráulica -

### Estudos de inventário hidrelétrico aprovados (PCH e UHE)

ANO	1999	2000	2001	2002	2003	2004	2005	2006	2007	2008	TOTAL
Quantidade	28	32	79	76	81	38	33	29	18	11	430
Potência (MW)	3.511	7.127	10.300	11.166	5.824	2.201	3.399	5.951	861	11.303	62.801

### Projetos de PCHs aprovados

ANO	1999	2000	2001	2002	2003	2004	2005	2006	2007	2008	TOTAL
Quantidade	22	6	28	37	61	82	41	45	49	51	429
Potência (MW)	172	71	344	546	961	1.265	537	744	664	530	5.868

### Estudos de viabilidade de UHEs aprovados

ANO	1999	2000	2001	2002	2003	2004	2005	2006	2007	2008	TOTAL
Quantidade	4	10	19	2	0	0	13	3	2	1	59
Potência (MW)	1.101	994	1.323	4.995	1.897	0	2.091	480	6.494	350	19.726

### Projetos básicos de UHEs aprovados

ANO	1999	2000	2001	2002	2003	2004	2005	2006	2007	2008	TOTAL
Quantidade	3	7	6	10	2	5	3	2	10	9	64
Potência (MW)	326	2.896	1.451	1.954	310	1.039	604	201	2.943	4.260	22.868

Estudos e projetos aprovados entre 1999 e 2008.  
Fonte: Superintendência de Gestão e Estudos Hidroenergéticos – SGH  
Data de atualização: 30/11/2008

# PESQUISA E DESENVOLVIMENTO

## Investimentos Realizados

CICLO	NÚMERO DE EMPRESAS	NÚMERO DE PROJETOS	RECURSOS (EM R\$)
1998/1999	13	63	12.899.198,00
1999/2000	43	164	29.744.579,18
2000/2001	67	439	113.304.660,35
2001/2002	72	535	156.226.300,86
2002/2003	101	672	198.801.240,00
2003/2004	81	602	186.974.737,70
2004/2005	96	600	191.681.208,67
2005/2006	142	917	352.135.205,86
2006/2007*	39	344	98.406.223,68
<b>TOTAL</b>	<b>654</b>	<b>4336</b>	<b>1.340.173.354,30</b>

Obs: Números baseados nos projetos apropriados até 15 de novembro de 2007.  
A partir do ciclo 2003/2004 houve redução dos percentuais investidos devido ao que consta da Medida Provisória nº144/03 (11/12/2003 a 11/12/2004) e da Lei nº10.848 (15/03/2004).  
\* Dados parciais devido a programas ainda em avaliação.  
Fonte: Superintendência de Pesquisa e Desenvolvimento e Eficiência Energética - SPE.  
Data de atualização: 09/11/2008.

# TARIFAS

## Calendário anual de alterações tarifárias contratuais

DATA	CONCESSIONÁRIA	DATA	CONCESSIONÁRIA
03/fev	MOCOCA (SP), CPEE (SP), CSPE (SP), SANTA CRUZ (SP), OESTE (PR), JAGUARI (SP)	17/mai 11/jun	CERNHE (SP) CERIS (SP)
04/fev	ENERGISA BORBOREMA - EBO (PB)	18/jun	ENERGISA MINAS GERAIS (ex CATLEO) (MG), ENERGISANOVA FRIBURGO (ex CENF) (RJ)
07/fev	SANTA MARIA (ES)	24/jun	COPEL (PR), COCEL (PR)
10/fev	CERIPA (SP)	28/jun	DME (MG)
15/mar	AMPLA	29/jun	ELETROCAR (RS), MUXFELDT (RS), DEMEI-LUI (RS), PANAMBI (RS), CFLO (PR)
22/mar	CERES (RJ)	30/jun	CERALDIS (PR)
30/mar	URUSSANGA (SC), JO		