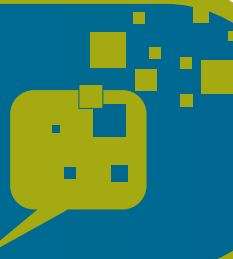


INFORMAÇÕES GERENCIAIS



Abril/2010

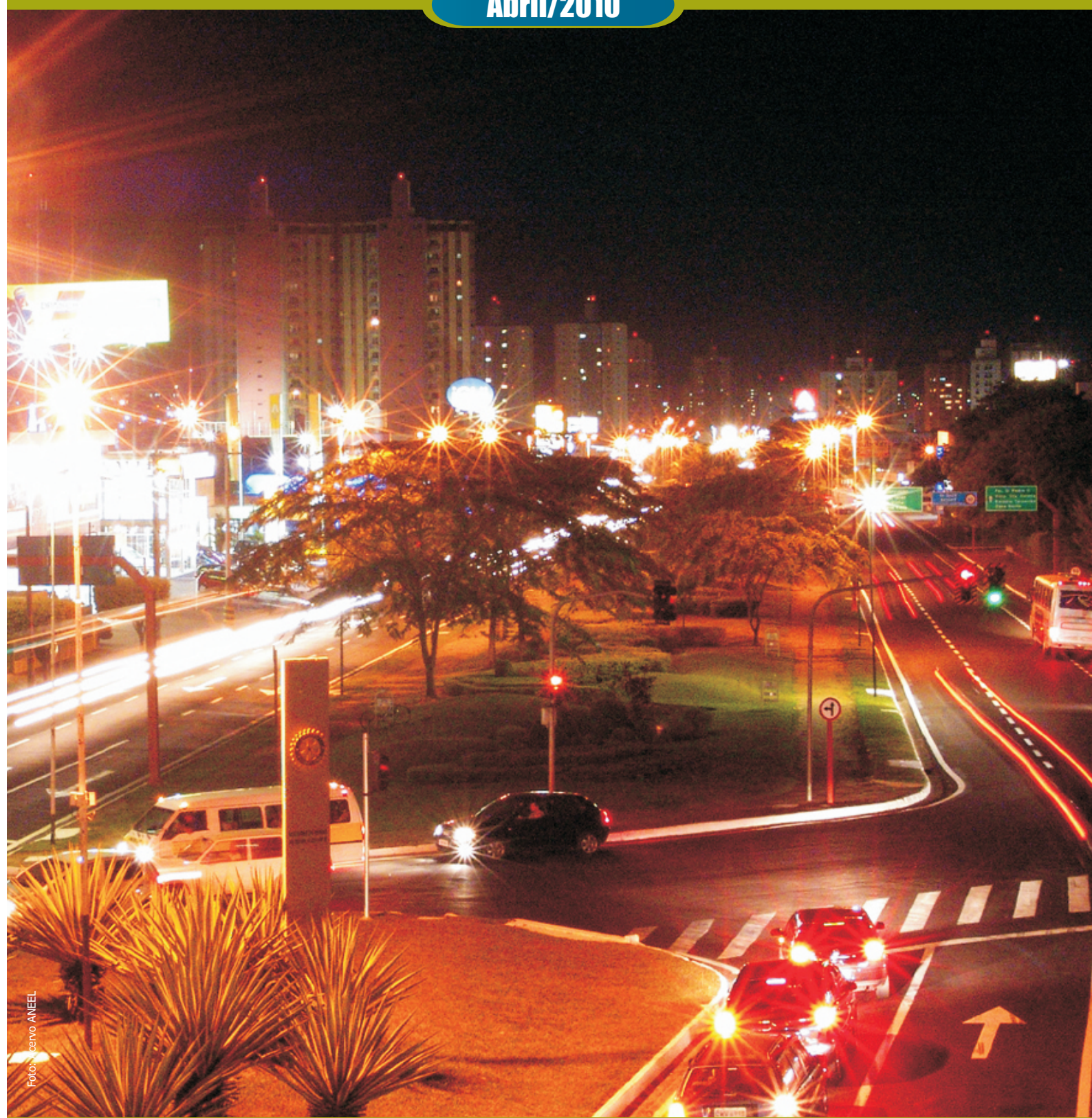


Foto: Acervo ANEEL

Também disponível em <http://www.aneel.gov.br/531.htm>
Dúvidas, informações e sugestões: infoger@aneel.gov.br

COMPENSAÇÃO FINANCEIRA E ROYALTIES

BENEFICIÁRIO	COMPENSAÇÃO FINANCEIRA			ROYALTIES		
	2009	2008	2007	2009	2008	2007
Estados	535.414.218,35	501.157.009,71	497.716.449,55	207.244.102,60	177.498.454,80	180.965.508,48
Municípios	535.414.218,35	501.157.009,71	497.716.449,55	207.244.102,60	177.498.454,80	180.965.508,48
ANA	148.726.171,76	139.210.280,48	138.254.569,32	—	—	—
FNDCT	47.592.375,01	44.547.289,80	44.241.462,23	18.421.698,01	15.777.640,43	16.085.822,98
MMA	35.694.281,20	33.410.467,29	33.181.096,61	13.816.273,51	11.833.230,32	12.064.367,23
MME	35.694.281,20	33.410.467,29	33.181.096,61	13.816.273,51	11.833.230,32	12.064.367,23
Totais	1.338.535.545,87	1.252.892.524,28	1.244.291.123,87	460.542.450,23	394.441.010,67	402.145.574,40
TOTAL COMPENSAÇÃO FINANCEIRA + ROYALTIES						
2009	1.799.077.996,10	2008	1.647.333.534,95	2007	1.646.436.698,27	

Fonte: Superintendência de Concessões e Autorizações de Geração –SCG.
Acessível em <http://www.aneel.gov.br/area.cfm?idArea=42>.
Data do acesso: 12/04/2010.

INTERAÇÃO COM A SOCIEDADE

Audiências Públicas Instauradas e Realizadas

1998 - 2004	2005 ¹	2006 ²	2007 ³	2008 ⁴	2009	Total 1998-2009
170	44	19	53	68	53	407

Consultas Públicas Instauradas e Realizadas

1998 - 2004	2005 ⁵	2006	2007 ⁵	2008	2009	Total 1998 - 2009
27	7	22	12	25	60	153

Fonte acessível em: <http://www.aneel.gov.br/area.cfm?idArea=14>, acessados em 10/07/2009.
1 - No ano de 2005 foram instauradas 44 Audiências Públicas, sendo 34 finalizadas em 2005 e 10 em 2006.
2 - Das 19 audiências instauradas em 2006, 3 foram finalizadas em janeiro de 2007.
3 - Das 53 audiências instauradas em 2007, 5 foram finalizadas em 2008.
4 - Das 68 audiências instauradas em 2008, 5 foram finalizadas em 2009.
5 - No ano de 2009 foram instauradas 7 Consultas Públicas, destas, apenas 1 foi finalizada em 2006.
6 - No ano de 2007 foram instauradas 12 Consultas, sendo que apenas 1 foi finalizada em 2008.

Reuniões Públicas da Diretoria

	Ordinárias	Extraordinárias
2005	50	23
2006	47	18
2007	48	11
2008	49	15
2009	49	9

Dados consolidados até 12/04/2010.
Fonte: Secretária Geral – SGE
Disponível <http://www.aneel.gov.br/area.cfm?idArea=414>

PROGRAMA BAIXA RENDA

Beneficiários do programa baixa renda, por Região, no Brasil e em %

REGIÃO	RESIDENCIAL		RESIDENCIAL BAIXA RENDA		RESIDENCIAL BAIXA RENDA / RESIDENCIAL	CONSUMO INFERIOR A 80kWh (Resolução nº 246/02)		CONSUMO DE 80kWh A 220kWh (Res. nº 485/02)	
	Unidades Consumidoras	%	Unidades Consumidoras	%	%	Unidades Consumidoras	%	Unidades Consumidoras	%
Norte	2.984.214	5,37	1.278.651	6,58	42,85	954.591	6,84	324.060	5,91
Nordeste	14.473.634	26,03	9.305.636	47,86	64,29	6.356.428	45,52	2.949.208	53,80
Sudeste	26.363.892	47,41	6.111.592	31,43	23,18	4.684.640	33,55	1.426.952	26,03
Sul	7.897.432	14,20	1.698.352	8,73	21,51	1.182.107	8,47	516.245	9,42
Centro-Oeste	3.884.600	6,99	1.049.919	5,40	27,03	784.918	5,62	265.001	4,83
Brasil	55.603.772	100%	19.444.150	100%	34,97	13.362.684	100%	5.481.466	100%

Dados referentes ao mês de março de 2010
Fonte: Superintendência de Regulação da Comercialização da Eletricidade – SRC

DESCENTRALIZAÇÃO

Agências conveniadas: 12

ARCON (PA) www.arcon.pa.gov.br	ARSEP (RN) www.arsep.rn.gov.br	ARPE (PE) www.arpe.pe.gov.br
AGERB (MT) www.agerb.mt.gov.br	ARPB (PB) www.arpb.pb.gov.br	AGR (GO) www.agr.go.gov.br
ARCE (CE) www.arce.ce.gov.br	ARSAL (AL) www.arsal.al.gov.br	AGEPAN (MS) www.agepan.ms.gov.br
AGESC (SC) www.agesc.sc.gov.br	ARSESP (SP) www.arsep.sp.gov.br	AGERGS (RS) www.agergs.rs.gov.br

Agências não conveniadas: 08

AGEAC (AC)	ASPE (ES)
ARSAP (AP)	AGENERSA (RJ)
ARSAM (AM)	AGERBA (BA)
ADASA (DF)	ATR (TO)

Fonte: Superintendência de Relações Institucionais – SRI
Convênio de Cooperação - Dados Atualizados até 12/04/2010

Acumulado anual do subsídio à subclasse residencial baixa renda (em R\$)

Ano	Recursos provenientes da Conta de Desenvolvimento Energético – CDE (R\$)	Recursos provenientes das tarifas de energia elétrica (R\$)	Modicidade Tarifária proveniente de Ganho de Receita, impacto da Lei [1] (R\$)
2002	438.774.281,51	431.611.649,20	(1.421.694,48)
2003	908.529.131,57	703.248.406,39	(6.382.202,41)
2004	1.118.375.673,62	520.016.564,61	(53.809.152,30)
2005	1.329.823.221,39	503.357.197,85	(87.703.536,89)
2006	1.486.899.913,95	513.561.240,07	(87.059.075,15)
2007	1.480.657.552,92	472.835.796,39	(68.864.063,45)
2008	1.512.915.480,15	447.938.072,81	(28.361.969,71)
2009	1.721.463.081,35	771.082.257,12	(7.272.155,45)

Fonte: Sistema DMR. Atualização: 12/2009.
Superintendência de Regulação da Comercialização da Eletricidade – SRC.
Regulamento conferido pela Lei 10.438 de 2002 e Resoluções ANEEL nº 246 e nº 485 de 2002.

UNIVERSALIZAÇÃO

Programa Luz para Todos

Região Geoenergética	METAS EM Nº DE LIGAÇÕES		LIGAÇÕES REALIZADAS ATÉ JAN/2010	METAS EM Nº DE LIGAÇÕES	
	Meta Original 2004-2008	Ampliada (até 2010)		Meta Original	Meta Ampliada
Norte	812.200	1.073.398	729.685	89,8%	68%
Nordeste	861.405	1.141.199	890.660	103,4%	78%
Sudeste	195.209	507.965	420.579	215,5%	82,8%
Sul	131.186	243.426	212.547	162,0%	87,3%
Total	2.000.000	2.965.988	2.253.471	112,7%	76,0%

Fonte: MME acompanhamento programa LPT 13/07/2009
Acessível em: <http://luzparatodos.mme.gov.br/luzparatodos/asp/>

OUIDORIA

Ano	Informações		Reclamações		Outros (**)		Total (**)
	Total	%	Total	%	Total	%	
2000	31.140	38,9	46.589	58,20	2.321	2,9	80.050
2001	1.072.323	87,50	148.287	12,10	4.903	0,40	1.225.513
2002	1.017.724	94,30	55.613	5,20	6.156	0,60	1.079.493
2003	755.024	95,80	28.018	3,60	5.289	0,70	788.331
2004	618.086	95,90	21.676	3,40	4.735	0,70	644.497
2005	598.698	95,60	25.236	4,00	2.254	0,40	626.188
2006	612.467	95,70	25.602	4,00	1.984	0,30	640.053
2007	731.459	95,60	31.335	4,10	2.161	0,30	764.955
2008	725.137	94,60	38.805	5,10	2.208	0,30	766.150
2009	579.287	93,20	40.155	6,50	1.800	0,30	621.242

(*) Inclui elogios, denúncias e críticas; (**) até 31/12/2009
Fonte: Relatório da Superintendência de Mediação Administrativa Setorial – SMA

Canais de comunicação utilizados em 2009

2009	Tel. (144)	%	Carta	%	Internet	%	Total	%
Informações	576.599	95,6	78	4,3	2.610	16,3	579.287	93,2
Reclamações	26.319	4,4	1.711	95,2	12.125	75,6	40.155	6,5
Outros (*)	485	0,1	9	0,5	1.306	8,1	1.800	0,3
Total	603.403	100	1.798	100	12.041	100	621.242	100

Fonte: Relatório da Superintendência de Mediação Administrativa Setorial – SMA.
Obs: período de janeiro a dezembro de 2009
(*) Inclui elogios e críticas

FISCALIZAÇÃO

ANO	NOTIFICAÇÕES	CONSTATAÇÕES	NÃO-CONFORMIDADES	DETERMINAÇÕES	RECOMENDAÇÕES
1998	70	167	101	3.120	880
1999	152	394	306	1.497	579
2000	300	1.627	625	522	550
2001	434	3.693	1.049	2.313	391
2002	638	2.206	1.381	614	566
2003	671	2.632	2.280	434	258
2004	601	2.086	1.561	602	352
2005	781	3.833	2.438	1.481	351
2006	806	2.895	2.298	985	436
2007	1.076	4.483	3.940	1.563	255
2008	1.060	4.404	3.766	1.314	296
2009	1.038	4.046	3.390	1.263	282
2010	340	1.393	1.314	583	104
TOTAL	7.967	33.859	24.449	16.291	5.300

Fontes: Sistema de Gestão da Fiscalização (SFE/SFF) e SFG
Dados atualizados até 13/04/2010

Obs: Considerou-se como ano da fiscalização o ano em que o Termo de Notificação foi emitido

PRÊMIO IASC

- Índice Aneel de Satisfação do Consumidor -

CATEGORIA	2005		2006		2007		2008		2009	
	VENCEDORA	NOTA	VENCEDORA	NOTA	VENCEDORA	NOTA	VENCEDORA	NOTA	VENCEDORA	NOTA
Norte	CEA	58,3	CELTINS	51,88	CERON	66,37	Boa Vista	58,35	Celtins	63,37
Nordeste	SULGIPE	68,41	ENERGIPE	65,03	CELB	72,72	Sulgipe	71,49	Coelce	78,98
Sul, Sudeste e Centro-oeste - até 30 mil consumidores	CJE	77,61	CJE	73,62	CJE	82,5	IENERGIA	83,98	HIDROPAN	84,46
Sul e Sudeste - acima de 30 mil até 400 mil consumidores	DMEPC	71,63	CPEE	73,14	EDEVP	72,84	DMEPC	81,19	CPFL Mococa	77,26
Centro-oeste - acima de 30 mil consumidores	CELG	57,73	CEB	61,42	CEMAT	66,69	CEB	61,14	CEB	70,33
Sul - Acima de 400 mil consumidores	COPEL	74,44	COPEL	69,96	CELESC	72,25	AES	67,77	CELESC	75,98
Sudeste - Acima de 400 mil consumidores	CPFL Piratininga	68,45	CEMIG	68,03	Elektro	73,24	CPFL	73,76	Eletropaulo	71,51
Maior Crescimento Anua - %I	Eletroacre	33,05	Nova Palma	17,75	Boa Vista	71,32	Coelba	23,87	CEMAR	43,32
IASC Brasil	CJE	77,61	CJE	73,62	CJE	82,5	IENERGIA	83,98	HIDROPAN	84,46

Dados retirados dos Relatórios IASC 2002 a 2009
Disponíveis em www.aneel.gov.br/189.htm

Média IASC Brasil 2000 - 2009

2000	62,81
2001	63,23
2002	64,51
2003	63,63
2004	58,88
2005	61,38
2006	60,49
2007	65,39
2008	62,62
2009	66,74

Dados retirados dos Relatórios IASC 2001 a 2009
Disponíveis em
<http://www.aneel.gov.br/189.htm>

PORTAL ANEEL*

10 Documentos Mais Baixados entre Outubro e Dezembro de 2008

DOCUMENTO	TOTAL	%
Resolução 456/2000 (Condições de fornecimento de energia)	195.343	6,09%
Despacho nº 978, de 4 de abril de 2007	152.266	4,74%
Atlas (2ª edição) Cap. 6 - Energia Eólica	88.298	2,75%
Atlas (2ª edição) Cap. 3 - Energia Solar	73.401	2,29%
Resolução 456/2004 (publicado em outro link de acesso)	66.339	2,07%
Cartilha - por dentro da conta de luz	54.718	1,71%
Atlas Completo - 2ª edição	28.713	0,89%
Atlas (2ª edição) Cap.05 - Biomassa	24.886	0,76%
Trabalhos e Teses do Setor Elétrico	24.367	0,76%
Prestação de Contas Anual	24.266	0,76%

10 Documentos Mais Baixados entre Janeiro e Junho de 2009

DOCUMENTO	TOTAL	%
Resolução 456/2000 (Condições de fornecimento de energia)	769.778	5,99%
Cartilha de Tarifas - Enersul	418.750	3,25%
Atlas Cap. 6 (2ª edição) - Energia Eólica	374.242	2,91%
Resolução Normativa 456/2000 - Legislação Básica	353.890	2,75%
Atlas 3ª Edição	333.832	2,60%
Atlas (2ª edição) Cap. 3 - Energia solar	195.871	1,52%
Atlas 1ª Edição	104.836	0,82%
Trabalhos - Tese Wendel	83.237	0,65%
Atlas Cap 3 parte 1 (3ª Edição) - Fontes Renováveis	75.476	0,59%
Prestação de Contas Anual	73.944	0,58%

Divulgação de e-mails informativos da ANEEL

ANO	TOTAL	MÉDIA MENSAL
2003	1.605.844	133.820
2004	1.846.147	153.846
2005	2.670.144	222.490
2006	2.495.808	207.984
2007	2.671.370	222.614
2008	2.249.367	187.447
2009	4.376.072	364.673

PORTAL ANEEL		2003	2004	2005	2006	2007	2008	2009
Cadastro Internet	Média mensal de cadastro	790	568	417	472	358	318	336
	Total de cadastrados em 31/12	19.119	26.266	30.612	34.625	38.609	42.181	46.009
Portal Aneel	Média mensal de visitas	143.722	190.649	244.734	315.070	401.455	405.918	405.370
	Média mensal de páginas vistas	1.149.048	1.203.602	1.476.144	1.580.759	1.487.043	1.503.202	1.565.154
Downloads	Total de downloads externos	—	2.847.801	2.680.972	4.405.895	7.164.971	10.470.681	12.858.424
	Média mensal de downloads	—	237.317	223.414	367.158	605.414	837.039	1.071.535

Fonte: Relatórios Anuais de acesso à Internet / Intranet anos 2003, 2004, 2005, 2006 e 2007 e Relatórios Mensais 2008/2009
Disponível na Intranet ANEEL

TARIFAS

Calendário anual de alterações tarifárias contratuais

DATA	CONCESSIONÁRIA	DATA	CONCESSIONÁRIA
03/fev	MOCOÇA (SP), CPEE (SP), CSPE (SP), SANTA CRUZ (SP), JAGUARI (SP)	28/jun	DMEPC (MG)
04/fev	ENERGISA BORBOREMA (PB)	04/jul	CELTINS (TO), ELETROPOLULO (SP)
07/fev	SANTA MARIA (ES)	07/ago	CELESC (SC), CELPA (PA), ESCELSA-D (ES), IENERGIA (SC), JARI CELULOSE (PA)
15/mar	AMPLA (RJ)	14/ago	COOPERALIANÇA (SC)
30/mar	URUSSANGA (SC), JOÃO CESA (SC)	26/ago	CEB (DF), FORCEL (PR)
08/abr	ENERSUL (MS), CEMAT (MT), CPFL (SP), CEMIG (MG)	27/ago	ELEKTRO (SP)
19/abr	AES-SUL (RS), NOVA PALMA (TO)	28/ago	CEAL (AL), CEPISA (PI), CEMAR (MA), ENERGISA PARAIBA (PB)
22/abr	COELBA (BA), COSERN (RN), COELCE (CE) ENERGEPE (SE)	12/set	CHESP (GO), CELG (GO)
29/abr	CELPE (PE)	23/out	BANDEIRANTE (SP), PIRATININGA (SP)
10/mai	NACIONAL (SP), CAIUÁ (SP), VALE PARANAPANEMA (SP), BRAGANTINA (SP)	25/out	CEEE-D (RS)
18/mai	ENERGISA MINAS GERAIS (MG), ENERGISA NOVA FRIBURGO (RJ)	01/nov	BOA VISTA (RR), CER (RO), AMAZONAS (AM)
19/jun	RGE (RS)	07/nov	LIGHT (RJ)
24/jun	COPEL (PR), COCEL (PR)	30/nov	ELETROACRE (AC), CERON (RO), CEA (AP)
		14/dez	SULGIPE (SE)

Fonte: Internet.
Disponível em <http://www.aneel.gov.br/95.htm> - Superintendência de Regulação Econômica - SRE

Tarifas Médias

DEZ MAIORES (EM MARÇO DE 2010)	TARIFA MÉDIA DE FORNECIMENTO (R\$/MWh)
AMPLA - Ampla Energia e Serviços S/A	354,45
ELETROACRE - Companhia de Eletricidade do Acre	331,33
CERON - Centrais Elétricas de Rondônia S/A.	321,63
EMG - Energisa Minas Gerais - Distribuidora de Energia S.A.	321,47
EFLJC - Empresa Força e Luz João Cesa Ltda	318,88
CELTINS - Companhia de Energia Elétrica do Estado do Tocantins	312,35
CEMAT - Centrais Elétricas Matogrossenses S/A	311,35
CEPISA - Companhia Energética do Piauí	308,79
ESCELSA - Espírito Santo Centrais Elétricas S/A	308,01
CPEE - Companhia Paulista de Energia Elétrica	306,30

Fonte: Intranet. SAD.
Data da consulta: 08/04/2010

Tarifas Médias por Classe de Consumo e Região (R\$/MWh)

CLASSE	CENTRO-OESTE	NORDESTE	NORTE	SUDESTE	SUL	BRASIL
Residencial	293,45	285,92	297,46	308,21	286,57	299,12
Industrial	208,63	210,39	240,68	241,25	212,71	226,57
Comercial	274,15	295,04	308,45	282,00	258,99	280,58
Rural	206,06	215,30	223,82	204,37	168,14	193,10
Poder Público	278,44	321,59	330,40	327,19	280,45	315,45
Iluminação Pública	158,47	177,08	173,80	168,01	147,08	166,06
Serviço Público	180,64	197,53	210,03	214,61	191,24	204,18
Consumo Próprio	297,37	284,91	318,41	296,59	192,77	256,42
Rural Aquicultor	240,99	197,96	242,38	193,16	76,79	189,01
Rural Irrigante	177,98	129,57	172,09	234,28	139,48	153,72
TARIFA MÉDIA	254,76	254,76	279,55	276,00	237,08	262,98

Fonte: Intranet. SAMP
Dados referentes ao período de dezembro de 2009
Data da consulta: 13/07/2009

EFICIÊNCIA ENERGÉTICA

CICLO	PROJETOS	Nº DE CONCESSIONÁRIAS	DEMANDA RETIRADA DE PONTA (MW)	ECONOMIA DE ENERGIA (GWh/ano)	ROL (%)	INVESTIMENTO EM R\$ (MILHÃO)
1998/1999	251	17	250	755	1,00	196
1999/2000	364	42	370	1.020	0,75	230
2000/2001	199	64	251	894	0,50	152
2001/2002	194	64	85	348	0,50	142
2002/2003	402	64	54	222	0,50	154
2003/2004	568	64	110	489	0,50	313
2004/2005	598	64	275	925	0,50	175
2005/2006	364	63	158	569	0,50/0,25	311
2006/2007	279	62	141	377	0,25	263
TOTAL	3.219	—	1.694	5.599	—	1.934
2008/2010**	442	--	351	1006	0,5***	1037

ROL - Receita Operacional Líquida.
* Projetos iniciados sob a Resolução nº 300/2008, que contempla nova metodologia de avaliação e execução. A partir de 2008, os projetos serão aprovados somente após sua conclusão.
** Projetos enviados até 04/03/2010
*** Em março de 2007, o percentual foi alterado para 0,5% da ROL, conforme estabelece a Lei nº 11.465/2007
Fonte: Superintendência de Pesquisa e Desenvolvimento e Eficiência Energética - SPE

MERCADO DE ENERGIA ELÉTRICA

ANO	CONSUMO DE ENERGIA ANUAL DO MERCADO CATIVO (em Mwh)	RECEITA DE FORNECIMENTO (em R\$)	NÚMERO DE UNIDADES CONSUMIDORAS
2003	267.096.102,30	48.986.327.920,72	52.835.797
2004	266.275.896,81	57.022.593.301,31	54.748.661
2005	253.842.390,75	61.946.470.960,71	56.836.694
2006	252.145.260,96	65.118.713.095,02	58.261.906
2007	263.175.222,49	68.528.543.604,95	60.534.443
2008	278.580.059,85	69.210.648.471,94	63.088.391
2009 ABR	286.234.915,14	74.588.265.461,69	64.963.104

Fonte: Intranet. SAD.
Leitura: 08/04/2010. Ref: dezembro 2009

Receita de Fornecimento de Energia Elétrica - Mercado Cativo

DEZ MAIORES AGENTES - DEZEMBRO DE 2009	RECEITA DE FORNECIMENTO (R\$)
ELETROPOLULO - Eletropaulo Metropolitana Eletricidade de São Paulo S/A	827.934.829,68
CEMIG-D - CEMIG Distribuição S/A	558.871.310,54
LIGHT - Light Serviços de Eletricidade S/A.	493.508.451,69
CPFL-Paulista - Companhia Paulista de Força e Luz	472.772.141,98
COPEL-DIS - Copel Distribuição S/A	378.835.932,39
CELESC-DIS - Celesc Distribuição S.A.	323.638.640,84
COELBA - Companhia de Eletricidade do Estado da Bahia	309.242.490,07
CELPE - Companhia Energética de Pernambuco	269.372.847,76
ELEKTRO - Elektro Eletricidade e Serviços S/A.	262.911.583,19
AMPLA - Ampla Energia e Serviços S/A	255.955.212,25
Total dos 10 maiores	4.153.043.440,39

Fonte: Intranet. SAD.
Leitura: 08/04/2010. Ref: dezembro 2009

Consumo de Energia Elétrica - Mercado Cativo

DEZ MAIORES AGENTES - DEZEMBRO DE 2009	CONSUMO DE ENERGIA ELÉTRICA (MWh)
ELETROPOLULO - Eletropaulo Metropolitana Eletricidade de São Paulo S/A	3.113.009,10
CEMIG-D - CEMIG Distribuição S/A	1.868.617,14
LIGHT - Light Serviços de Eletricidade S/A.	1.801.951,74
COPEL-DIS - Copel Distribuição S/A	1.800.598,19
CPFL-Paulista - Companhia Paulista de Força e Luz	1.786.781,77
CELESC-DIS - Celesc Distribuição S.A.	1.312.023,05
COELBA - Companhia de Eletricidade do Estado da Bahia	1.305.277,86
CELPE - Companhia Energética de Pernambuco	999.862,36
ELEKTRO - Elektro Eletricidade e Serviços S/A.	994.926,48
CPFL - Piratininga Cia Piratininga de Força e Luz	766.110,21
Total dos 10 maiores	15.749.157,90

Fonte: Intranet. SAD.
Leitura: 08/04/2010. Ref: dezembro 2009

Número de Unidades Consumidoras Faturadas - Mercado Cativo

DEZ MAIORES AGENTES - DEZEMBRO DE 2009	UNIDADES CONSUMIDORAS
CEMIG-D - CEMIG Distribuição S/A	6.832.360
ELETROPOLULO - Eletropaulo Metropolitana Eletricidade de São Paulo S/A	5.987.827
COELBA - Companhia de Eletricidade do Estado da Bahia	4.622.033
LIGHT - Light Serviços de Eletricidade S/A.	3.640.103
COPEL-DIS - Copel Distribuição S/A	3.628.183
CPFL-Paulista - Companhia Paulista de Força e Luz	3.502.664
CELPE - Companhia Energética de Pernambuco	2.994.242
COELCE - Companhia Energética do Ceará	2.739.086
AMPLA - Ampla Energia e Serviços S/A	2.365.536
CELESC-DIS - Celesc Distribuição S.A.	2.237.074
Total dos 10 maiores	38.549.108

Fonte: Intranet. SAD.
Leitura: 08/04/2010. Ref: dezembro 2009

GERAÇÃO

Empreendimentos em operação (kW)

TIPO	QUANTIDADE	POTÊNCIA FISCALIZADA	%
Central Geradora Hidrelétrica - CGH	316	180.500	0,17
Central Geradora Eólielétrica - EOL	39	740.784	0,69
Pequena Central Hidrelétrica - PHC	360	3.019.534	2,81
Central Geradora Solar Fotovoltaica - SOL	1	20	0,0
Usina Hidrelétrica de Energia - UHE	167	75.727.799	70,43
Usina Termelétrica de Energia - UTE	1.327	25.853.893	24,04
Usina Termonuclear - UTN	2	2.007.000	1,87
TOTAL	2.212	107.529.530	100

Fonte: Banco de Informações de Geração (BIG). Acessível em <http://www.aneel.gov.br/15.htm>. Anexo: Capacidade Geração Brasil. Data da consulta: 18/03/2010

Os dez agentes de maior capacidade instalada no País (usinas em operação)

Nº	AGENTES DO SETOR	POTÊNCIA INSTALADA (kW)
1	Companhia Hidro Elétrica do São Francisco. CHESF	10.615.131
2	Furnas Centrais Elétricas S/A.	9.469.000
3	Centrais Elétricas do Norte do Brasil S/A. ELETRONORTE	9.256.933
4	Companhia Energética de São Paulo. CESP	7.455.300
5	Itaipu Binacional	7.000.000
6	Tractebel Energia S/A.	6.965.350
7	CEMIG Geração e Transmissão S/A	6.782.574
8	Petróleo Brasileiro S/A PETROBRÁS	5.291.067
9	Copel Geração S/A.	4.544.914
10	AES Tietê S/A	2.645.050

Fonte: Banco de Informações da Geração - BIG. Disponível em: <http://www.aneel.gov.br/aplicacoes/AgenteGeracao/GraficoDezMaioresPotencia.asp>. Data da consulta: 18/03/2010

Acréscimo anual da geração (Em MW)

1999	2000	2001	2002	2003	2004	2005	2006	2007	2008	2009
2.840,3	4.264,2	2.506,0	4.638,4	3.998,0	4.234,6	2.425,2	3.935,5	4.028,1	2.158,02	3.565,1

<http://www.aneel.gov.br/area.cfm?idArea=37&idPerfil=2>. Data da consulta: 19/03/2010

LEILÕES Realizados - Ano 2006 - Usinas ainda não homologadas

MODALIDADE	ATO	Nº	POTÊNCIA (MW)
Centrais Termelétricas	Leilão - UTE Nova **	2	280,000
TOTAL		2	280,000

Fonte: Superintendência de Concessões e Autorizações de Geração. Tabela-Resumo SCG.

** Energia leilada no ano de 2006 - a ser homologado. Aguardando decisão judicial em virtude de Mandato de Segurança - 20ª Vara Federal do RJ - Data de atualização - 31/03/2010

Capacidade instalada por Estado

UF	(kW)	%	UF	(kW)	%	UF	(kW)	%
SP	22.966.983	21,36	MS	7.826.471	7,28	MT	2.138.459	1,99
MG	18.714.031	17,40	AL	7.674.826	7,14	TO	1.795.333	1,67
PR	17.787.354	16,54	RS	7.150.077	6,65	ES	1.758.851	1,64
BA	9.294.250	8,64	SC	5.884.521	5,47	RO	933.159	0,87
GO	8.904.031	8,28	SE	3.199.544	2,98	CE	1.066.034	0,99
PA	8.736.433	8,12	PE	2.716.941	2,53	RN	582.076	0,54
RJ	7.870.648	7,32	AM	2.139.920	1,99	PI	316.810	0,29
AP	296.249	0,28	DF	42.120	0,04	AC	132.998	0,12
MA	672.124	0,63	PB	115.886	0,11	RR	127.410	0,12

Disponível em: <http://www.aneel.gov.br/15.htm>. Banco de Informações de Geração - BIG. Data da consulta: 19/03/2010

Obs: eventuais duplicações interestaduais não eliminadas.

Previsão de entrada em operação das usinas em obras, por ano e grau de restrição (Em MW)

RESTRICÇÃO	SOMATÓRIO DE UTE/PCH/UHE/EOL (em MW)						TOTAL
	2010	2011	2012	2013	2014	SEM PREVISÃO	
Sem restrição	7.878,6	3.380,0	1.035,5	2.289,3	996,1	6,5	15.586,1
Com restrição (Licença Ambiental)	2.053,1	2.669,4	2.043,5	5.447,8	170,0	3.669,3	16.053,1
Grave restrição (Liminar Judicial)	—	—	20,0	18,0	—	6.002,9	6.040,9
TOTAL	9.931,7	6.049,5	3.099,1	7.775,1	1.166,1	9.678,7	37.680,1

Fonte: Superintendência de Fiscalização dos Serviços de Geração - SFG. Acessível em <http://www.aneel.gov.br/area.cfm?idArea=37&idPerfil=2>. Consulta efetuada em 18/03/2010

SIN - Produção de Energia Elétrica por Origem em MW-med

	2002	2003	2004	2005	2006	2007*
Hidrelétrica	36.006,60	38.450,00	40.178,90	36.006,6	43.635,60	34.852,90
Térmica	1.987,70	1.744,80	2.417,60	36.006,6	2.297,80	1.295,20
Eólicas	0	0	0	36.006,6	27,1	44,7
Nuclear	1.581,00	1.524,90	1.322,20	36.006,6	1.570,10	978,30
Emergencial	2,8	5,9	45,5	36.006,6	0	0
Total	39.578,00	41.725,60	43.964,20	36.006,6	47.530,60	37.400,10
Carga de Energia	39.695,10	41.780,80	43.732,00	36.006,6	47.477,70	49.567,30

Fonte: ONS - produção não considera intercâmbio internacionais

(*) 2007 produção até setembro

Potencial hidrelétrico por bacia hidrográfica

	Bacia *	Total **	Em % do Total
1	Rio Amazonas	106.149	42,2%
2	Rio Paraná	57.801	23,0%
3	Rio Tocantins/Araguaia	28.035	11,1%
4	Rio São Francisco	17.757	7,1%
5	Atlântico Sudeste	14.728	5,9%
6	Rio Uruguai	12.816	5,1%
7	Atlântico Sul	5.437	2,2%
8	Atlântico Leste	4.087	1,6%
9	Rio Paraguai	3.102	1,2%
10	Parnaíba	1.044	0,4%
11	Atlântico NE Oc.	376	0,1%
12	Atlântico NE Or.	158	<0,1%
	TOTAL	251.490	100%

Fonte: EPE - Plano Nacional de Energia de 2007. *Distribuição hidrográfica conf. Resolução nº 32 do CNRH de 15/10/2003. **Os valores não incluem o potencial de pequenas centrais hidrelétricas.

MODALIDADES	ATO	1998 - 2006		2007		2008		2009		2010	
		Nº	Potência (MW)	Nº	Potência (MW)	Nº	Potência (MW)	Nº	Potência (MW)	Nº	Potência (MW)
Usinas Hidrelétricas	Leilão - UHE	55	11.779,200	2	623,000	3	6.800,400	0	0,000	0	0,000
	Ampliações	10	1.104,269	0	0,000	0	0,000	0	0,000	0	0,000
	Total UHEs	65	12.883,469	2	623,000	3	6.800,400	0	0,000	0	0,000
Pequenas Centrais Hidrelétricas	Leilão - PCH Nova	1	2,250	2	35,000	0	0,000	1	5,700	0	0,000
	Registros	260	152,106	26	16,421	73	46,865	0	0,000	0	0,000
	Autorizações	350	4.669,882	7	155,996	23	203,002	29	184,513	4	36,860
	Ampliações	60	291,595	1	4,500	9	37,006	21	39,492	1	13,000
Total PCHs	671	5.115,833	36	211,917	105	286,873	51	229,705	5	49,860	
Centrais Termelétricas	Leilão - UTE Nova Homologada	5	598,236	25	4.390,556	57	9.161,405	1	44,700	0	0,000
	Leilão - UTE Ampliação	4	164,000	6	263,000	5	305,700	0	0,000	0	0,000
	Registros	542	1.013,098	80	113,473	228	284,029	0	0,000	0	0,000
	Autorizações	382	35.145,115	24	684,332	40	1.233,678	36	2.641,144	7	90,208
	Ampliações	235	4.520,756	15	309,967	41	866,364	28	369,898	0	0,000
	Concessões	6	905,200	0	0,000	0	0,000	0	0,000	0	0,000
Total UTEs	1174	42.346,405	150	5.761,328	371	11.851,176	65	3.055,742	7	90,208	
Centrais Eólicas	Registros	13	23,580	0	0,000	0	0,000	0	0,000	0	0,000
	Autorizações	167	8.689,450	1	0,000	0	0,000	2	29,400	0	0,000
	Ampliações	8	364,080	0	0,000	0	0,000	17	9,970	0	0,000
	Total Eólicas	188	9.077,110	0	0,000	0	0,000	19	39,370	0	0,000
Centrais Fotovoltaicas	Registros	1	0,021	0	0,000	0	0,000	0	0,000	0	0,000
	Total Fotov.	1	0,021	0	0,000	0	0,000	0	0,000	0	0,000
TODOS		2.099	69.422,838	188	6.596,245	479	18.938,449	135	3.324,817	12	140,068

* Usinas Novas ou Ampliações - Energia Leilada / homologação 2008 - Contrato de Concessões a ser assinado ou Ato autorizativo a ser Publicado pelo MME decisão judicial Atualizado até 31/03/2010 - Fonte: Superintendência de Concessões e Autorizações de Geração. Tabela-Resumo SCG.

ESTUDOS E PROJETOS APROVADOS

- Empreendimentos de Geração Hidráulica -

Estudos de inventário hidrelétrico aprovados (PCH e UHE)

ANO	1998/2000	2001	2002	2003	2004	2005	2006	2007	2008	2009	TOTAL
Quantidade	65	79	76	81	38	33	29	18	11	19	449
Potência (MW)	11.706	10.300	11.166	5.824	2.201	3.399	5.951	861	11.303	15.224	77.936

Projetos de PCHs aprovados

ANO	1998/2000	2001	2002	2003	2004	2005	2006	2007	2008	2009	TOTAL
Quantidade	35	28	37	61	82	41	45	49	74	63	515
Potência (MW)	277	344	546	961	1.265	537	744	664	815	778	6.931

Estudos de viabilidade de UHEs aprovados

ANO	1998/2000	2001	2002	2003	2004	2005	2006	2007	2008	2009	TOTAL
Quantidade	19	19	19	0	0	13	3	2	1	0	59
Potência (MW)	3.418	4.995	1.897	0	0	2.091	480	6.494	350	0	19.725

Projetos básicos de UHEs aprovados

ANO	1998/2000	2001	2002	2003	2004	2005	2006	2007	2008	2009	TOTAL
Quantidade	17	6	10	2	5	3	2	10	9	5	69
Potência (MW)	10.105	1.451	1.954	310	1.039	604	201	2.943	4.260	6.974	29.841

Estudos e projetos aprovados entre 1998 e 2009.
Fonte: Superintendência de Gestão e Estudos Hidroenergéticos - SGH
Data de atualização: 31/03/2010

TRANSMISSÃO

Linhas de transmissão concedidas (em km)

Situação	2005	2006	2007	2008	2009	2010
Previsão de Implantação						5.175,1
Linhas energizadas	3.035,7	3.197,5	995,4	3.317,7	3.654,1	233,0
Total	3.035,7	3.197,5	995,4	3.317,7	3.654,1	5.408,1

Fonte: Internet.
Acessível em <http://www.aneel.gov.br/area.cfm?idArea=38>
Superintendência de Fiscalização dos Serviços de Eletricidade - SFE.
Acompanhamento das Linhas de Transmissão. Posição de 29/03/2010

Acréscimo anual de linhas de transmissão à rede básica (em km)

1999	3077,0	2002	2437,9	2005	3035,7	2008	3317,7
2000	2079,9	2003	4979,9	2006	3197,5	2009	3654,1
2001	1149,7	2004	2313,9	2007	995,4		

Fonte: Internet.
Acessível em <http://www.aneel.gov.br/area.cfm?idArea=38>.
Superintendência de Fiscalização dos Serviços de Eletricidade - SFE.
Acompanhamento de obras de linhas de transmissão. Relatório de 29/03/2010

PESQUISA E DESENVOLVIMENTO

Investimentos Realizados

CICLO	NÚMERO DE EMPRESAS	NÚMERO DE PROJETOS	RECURSOS (EM R\$)
1998/1999	13	63	12.899.198,00
1999/2000	43	164	29.744.579,18
2000/2001	67	439	113.304.660,35
2001/2002	72	535	156.226.300,86
2002/2003	101	672	198.801.240,00
2003/2004	81	602	186.974.737,70
2004/2005	96	600	191.681.208,67
2005/2006	142	917	352.135.205,86
2006/2007*	79	590	266.492.043,32
2007/2008**	24	-	46.008.349,13
2008/2009**	10	-	943.376,00
TOTAL	728	4582	1.555.212.899,07

Obs: Não estão incluídos nesta lista os projetos desenvolvidos sob a égide da Resolução Normativa nº 316, de maio de 2008, pois estes somente serão aprovados após sua conclusão.
* Dados parciais devido a programas ainda em avaliação.
** Projetos em continuidade de ciclos anteriores (Resolução nº 219/2006).
Fonte: Superintendência de Pesquisa e Desenvolvimento e Eficiência Energética - SPE.
Data de atualização: 11/03/2010

DISTRIBUIÇÃO

Indicadores de qualidade - Média anual Brasil-

	1998	1999	2000	2001	2002	2003	2004	2005	2006	2007	2008	2009
DEC	24,05	19,85	17,44	16,57	18,07	16,66	15,81	16,83	16,33	16,08	16,61	18,53
FEC	19,88	17,59	15,29	14,56	14,84	13,12	12,12	12,62	11,71	11,72	11,33	11,68

Duração Equivalente de Interrupção por Unidade Consumidora - em horas (DEC) / Frequência Equivalente de Interrupção por Unidade Consumidora - qtd de eventos (FEC)
Fonte: Indicadores de continuidade.
Acessível em: http://www.aneel.gov.br/area.cfm?id_area=80
Data da consulta: 22/03/2010.