



Instrução do Processo Decisório – Importância da Padronização

- *Thompson Sobreira Rolim Júnior*
- *ESPECIALISTA EM REGULAÇÃO – SFE*

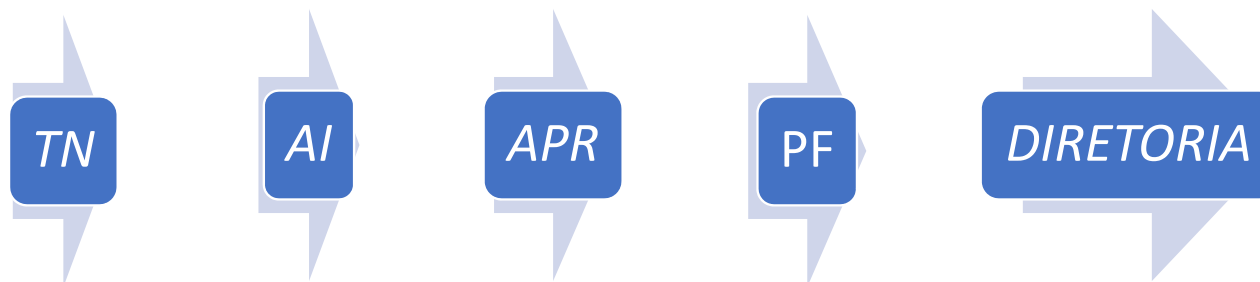
Brasília, 26 de abril de 2019

Tópicos da Apresentação

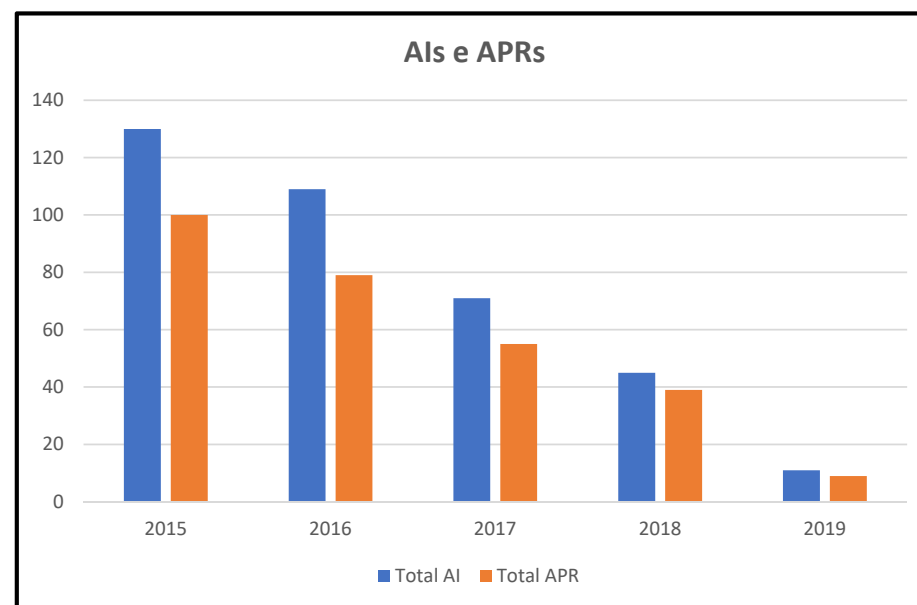
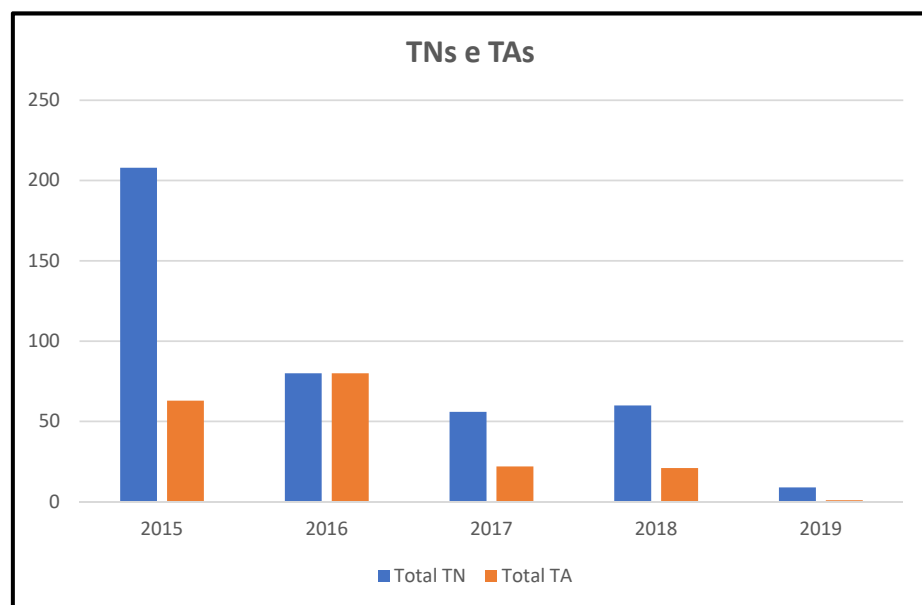
- *Grupo de Instrução do Processo Decisório – GIPD*
 - *Números*
- *Padronização*
 - *Relatório de Fiscalização*
 - *Exposição de Motivos – AI*
 - *Rebatimentos e dosimetria*
 - *Análise do Pedido de Reconsideração*
- *Resultados alcançados*
- *Trabalhos futuros*

O Grupo de Instrução do Processo Decisório - GIPD

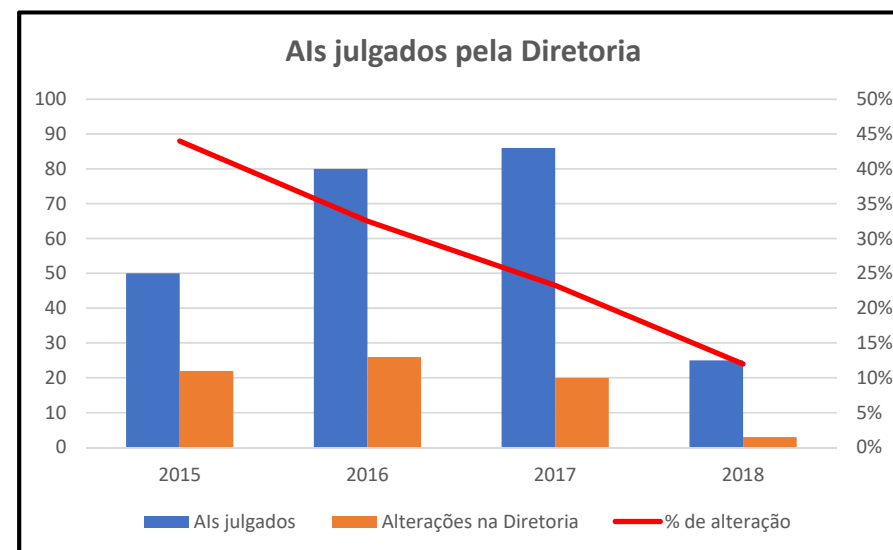
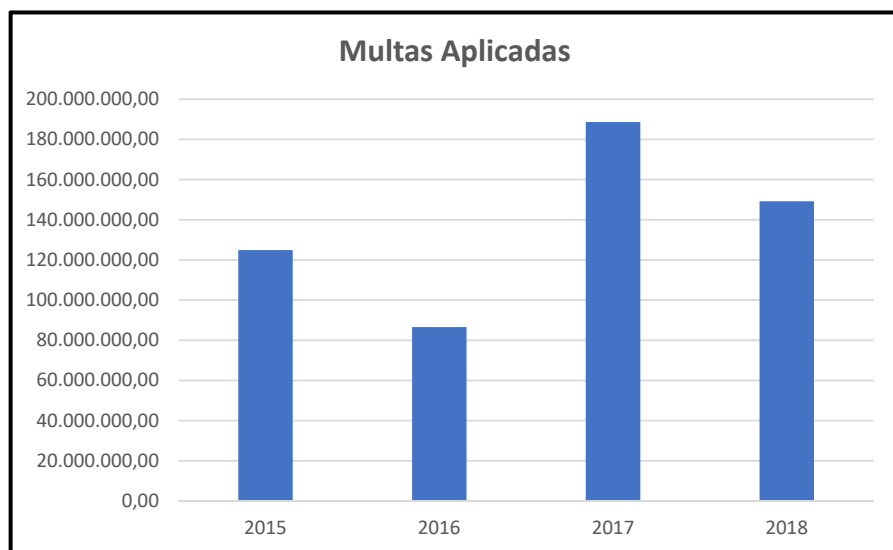
- Atua nos segmentos de Distribuição e Transmissão.*
- Recebe dos fiscais a minuta da Exposição de Motivos (Distribuição) e o Memorial – “arrazoado” (Transmissão).*



Números – Processo Sancionador - SFE



Números – Processo Sancionador - SFE



Padronização – Relatório de Fiscalização

- *O Relatório de Fiscalização é o documento mais importante do Processo.*
- *Constatações devem ser bem evidenciadas. Recomenda-se que cada Constatação tenha o enfoque específico em relação à cada Não Conformidade.*
- *Não Conformidades devem ser extremamente claras.*
- *Todas as informações devem estar no processo.*

Padronização – Exposição de Motivos

Padronização geral

Rebatimentos

Dosimetria

Padronização – APR

Padronização geral

Rebatimentos

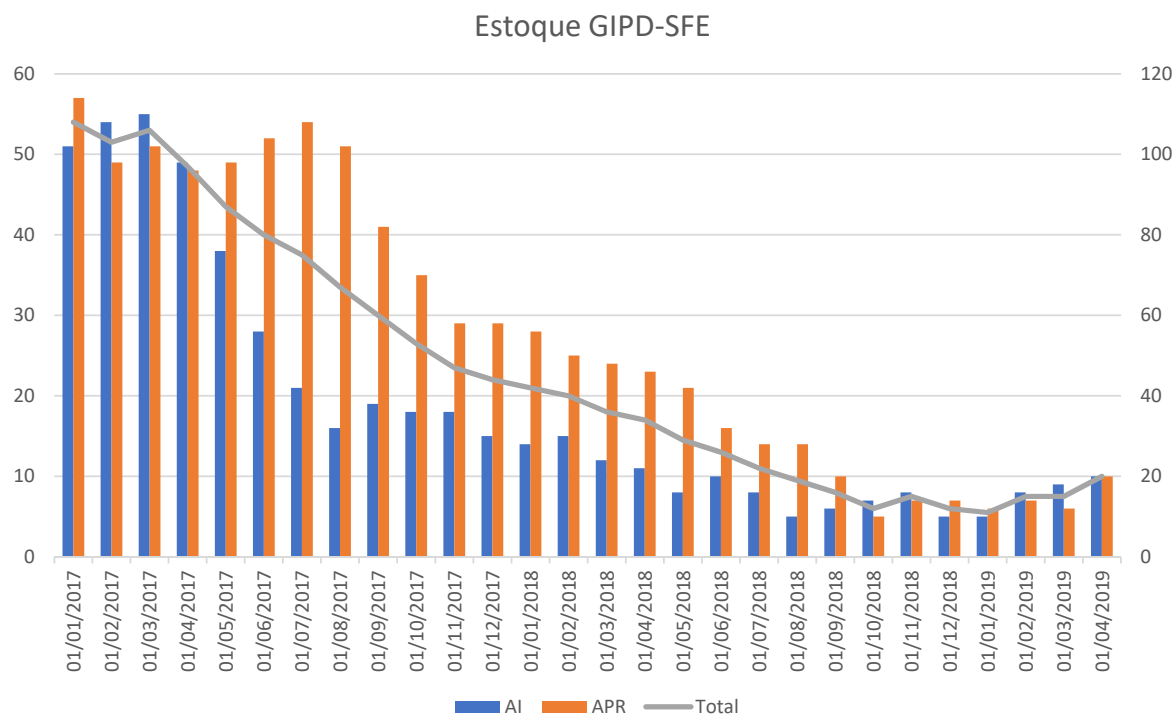
Casos Excepcionais

- *Flexibilidade para tratar os casos excepcionais de maneira específica.*
- *Padrões não podem ser rígidos a ponto de “escravizar” a Superintendência.*



Resultados

Estoque – Processos Punitivos



Indicador de tempestividade

- *Conceito de tempestivo: Dentro do prazo de 140 dias para emissão do AI ou TA, desde o TN.*

- $$\text{Índice} = \frac{\text{n}^{\circ} \text{ de processos decididos tempestivamente}}{\text{n}^{\circ} \text{ total}}$$

Valores do Indicador obtidos pela SFE

Historicamente: 40,00%

Índice 1º Trimestre 2019 = 87,50%

Índice 2º Trimestre 2019 = 100,00%

- *Meta: 100%*

Trabalhos Futuros

- *Implantação da nova Regulamentação de penalidades.*
- *Evolução da padronização de rebatimentos e de dosimetrias.*
- *Rotina de feedbacks aos fiscais e demais grupos da SFE (monitoramento, análise).*



AGÊNCIA NACIONAL DE ENERGIA ELÉTRICA

- *Thompson Sobreira Rolim Júnior - SFE*

ENDEREÇO: SGAN 603 Módulos I e J - Brasília/DF

CEP: 70830-110

TELEFONE GERAL: 061 2192 8020

OUVIDORIA SETORIAL: 167