

1.-Para uso da planilha deve-se manter a função “solver” habilitada. Para habilitar acessar no excel: arquivo, opções, suplementos, gerenciar suplementos do excel, e selecionar “solver”, conforme Figura 1.

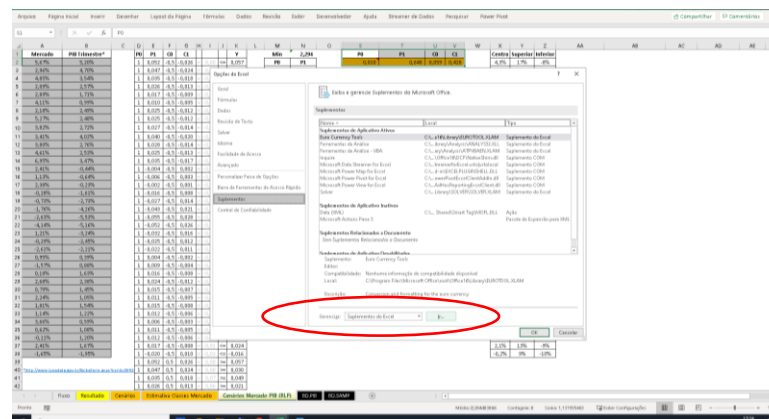


Figura 1 – Habilitar solver.

2. Para a simulação da Regressão Linear Fuzzy (variação de mercado x PIB), o uso do solver é manual, devendo selecionar dados e “Resolver”, conforme Figura 2.

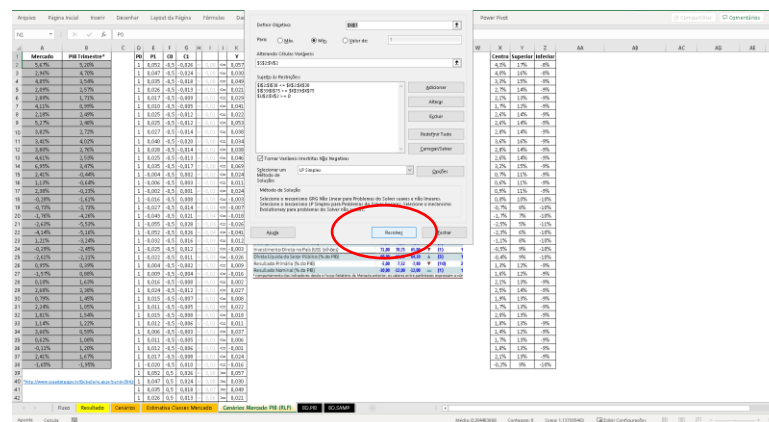


Figura 1 – Uso manual solver.

2.- Existem Macros que auxiliam o cálculo e a parte funcional da planilha, como por exemplo os links do fluxograma. No cálculo, elas são utilizadas em substituição ao cálculo iterativo do próprio Excel. Caso queiram ter acesso ao código das Macros, a senha é **aneel**.